

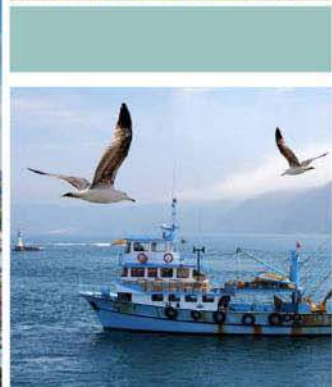
“GÜZEL YAŞAM BİR SANATTIR”  
*“The art of beautiful life”*

TUAL  
— ADALAR —



İSTANBUL'U HAYAL EDİN

*Imagine Istanbul*



Geçmişten bugüne onlarca büyük medeniyete ev sahipliği yapan, doğunun ve batının buluştuğu, dünyanın gözünün üstünde olduğu bir şehir: İstanbul...

*Istanbul: A city having served as a host to numerous civilizations from past to present, bringing East and West together, having the eyes of the World on it...*

Destansı güzelliği tablolara, şiirlere, şarkılara sığmayan; nice mimar, sanatçı ve bilim insanına ilham kaynağı olan bu medeniyet beşiği, geleceğe miras eserler bırakmaya devam ediyor.

*This cradle of civilization with its epic beauty exuberating out of paintings, poems and songs; being an inspiration to many architects, artists and scientists, continues to bequeath values to the future as legacy.*

# SANATÇI FIRÇASINI ELİNE ALDI

*Artist took the brush into the hand...*

Önce tüm renklere şöyle bir göz gezdirdi...  
Ardından yeşil ile maviyi seçip paletine taşıdı.  
Tualinin karşısına geldi. Bize doğru döndü ve dedi ki:

*"Bir yer hayal edin... Mesela bir yanında orman, bir yanında deniz; içinde mutlu insanların, ağaçların ve çiçeklerin huzurla yaşadığı bir yer."*

*...ve fırçasını renklere daldırıp tualine götürdü.*

*First, he shot a glance through all the colours...  
After that, he chose the green and the blue ones and took them on the palette. He stood in front of his canvas, turned towards us and said:*

*"Imagine a place... A place surrounded with the forest from one side and the sea from the other, in which happy people live tranquilly along with the trees and the flowers."*

*And then he plunged the paint brush into the colours then drew on the canvas with it.*



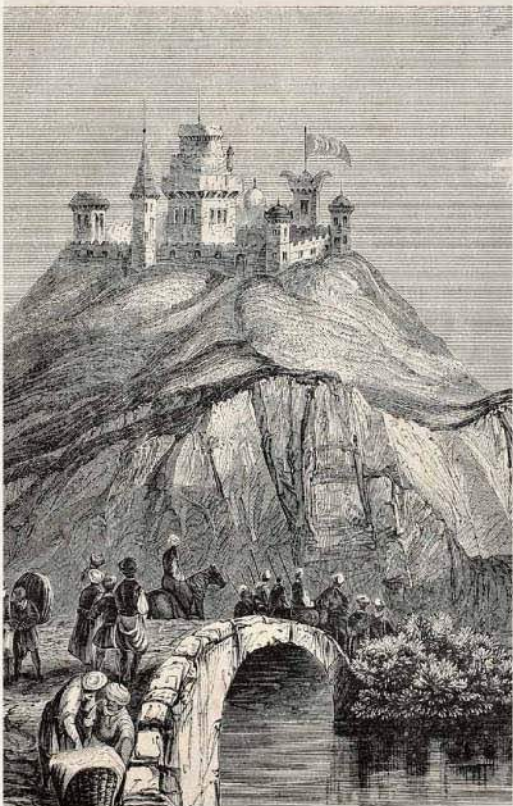


Katalogta yer alan tüm görsel materyaller tanıtım ve bilgi amaçlı hazırlanmış olup, Doğ Mülkiyetlik İnanç Gereklikler Alınma Kurumu Emlak Konut GYO A.Ş. projeyi tamamlama aşamasında gerekli görüldüğü değişiklikleri yapma hakkına sahiptir. İzmit olarak değiştirilmesi, uygulanması ya da benzer şekilde kullanılmasını haklılar ayıklar.  
All the visual materials contained in the catalog have been prepared for presentation and information purposes and in case of any technical requirements, Doğ Mülkiyetlik has the right to make any changes deemed necessary during the implementation of the project by the approval of the Real Estate Residential RETT Inc. Unauthorised reproduction, copying or use elsewhere are unlawful.

Bir yanında ada manzarası,  
bir yanında Aydos Ormanı.  
İstanbul'un değerli  
lokasyonlarından  
Kartal'da, doğayla iç içe  
huzur dolu bir yaşam:  
**Tual Adalar**



*The island view on one side,  
Aydos Forest on the other.  
A peaceful life in touch  
with nature in Kartal,  
one of the precious  
locations of Istanbul:  
**Tual Adalar***



## BİR TARİH HAYAL EDİN *Imagine a history*

Yemyeşil ormanları, tertemiz havası, gölleri ve kaynak sularıyla doğal bir çekim merkezi olan bölge, Osmanlı Dönemi'nde padişahların dinlenme yerlerinin başında geliyordu.

*The area was one of the primary resorts for Sultans to rest by means of its verdant forests, spick-and-span air, lakes and spring waters in Ottoman Period.*

Göl çevresinde yapılan keyifli yürüyüşler, yemyeşil Yakacak ve Ayazma sirtlarından geçerek eşsiz adalar manzarasıyla nihayete eriyor. İstanbullular tıpkı bugün olduğu gibi o günlerde de tertemiz havanın, manzaranın ve doğal güzelliklerin tadını doyasıya çıkarıyorlardı. İstanbul'un en yüksek tepesini barındıran; çeşit çeşit ağaçları, göleti ve kalıntıları ile hem doğal hem de tarihi bir cennet olan Aydos Ormanı, Osmanlı Dönemi'nde bir av alanıydı.



*Joyous walks around the lake is completed with the island view through the hillsides of Yakacak and Ayazma. Istanbulites were enjoying their lives to the full out there back then just like today thanks to clean air, the view and the natural beauties. Being both a natural and a historic paradise Aydos Forest, which contains the highest hill of Istanbul, multifarious trees, a pond and natural remnants, was a hunting area in Ottoman Period.*

Saray mensupları ve paşaların yazlık amaçlı kullanmak üzere bölgeye yaptırdığı birçok köşk ve dağ evi bugün hala o dönemden hikayeler anlatan tanıklar olarak varlığını sürdürüyor.

*A lot of pavilions and chalets which were constructed as summer houses to that area for the courtiers and the admirals are still standing to tell the stories of that time as witnesses.*



Katalogta yer alan tüm görsel materyaller tasvir ve bilgi amaçlı hazırlanmış olup, Dağ Mülkiyetlik İnceki gereksinimler altında Enisak Konut, OYD A.Ş. projeyi tamamlama aşamasında herhangi bir değişiklik yapma hakkına sahiptir. İzmit olarak değiştirilmez, değiştirilmez ya da başka şekilde kullanılabilir hakları saklıdır.  
All the visual materials contained in this catalog have been prepared for presentation and information purposes and in case of any technical requirements, Dağ Mülkiyetlik has the right to make any changes deemed necessary during the implementation of the project by the approval of the Real Estate Residential RST' A.Ş. Unauthorised reproduction, copying or use likewise are unlawful.



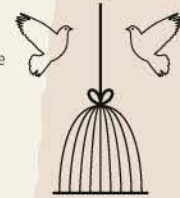
Katalogta yer alan tüm görsel materyaller tasvir ve bilgi amaçlı hazırlanmış olup, Dağ Mülkiyetlik İnceki gereksinimler altında Enisak Konut, OYD A.Ş. projeyi tamamlama aşamasında herhangi bir değişiklik yapma hakkına sahiptir. İzmit olarak değiştirilmez, değiştirilmez ya da başka şekilde kullanılabilir hakları saklıdır.  
All the visual materials contained in this catalog have been prepared for presentation and information purposes and in case of any technical requirements, Dağ Mülkiyetlik has the right to make any changes deemed necessary during the implementation of the project by the approval of the Real Estate Residential RST' A.Ş. Unauthorised reproduction, copying or use likewise are unlawful.

# BİR YAŞAM HAYAL EDİN

## *Imagine a life...*

GENİŞ VE KONFORLU DAİRE SEÇENEKLERİ, ALTERNATİFLİ SOSYAL ORTAMLARIYLA  
ŞEHİRİN GÜRÜLTÜSÜNDEN, KARMAŞASINDAN UZAK AMA TÜM İMKANLARINA YAKIN BİR YAŞAM...  
A LIFE AWAY FROM ALL THE CHAOS AND THE NOISE OF THE CITY, BUT CLOSE TO ALL THE ADVANTAGES  
WITH ITS LARGE AND COMFORTABLE APARTMENT OPTIONS AND MULTIALTERNATIVE SOCIAL ENVIRONMENTS...

Her biri mimari birer sanat eseri niteliğindeki geniş ve konforlu daire seçenekleri, alternatifli sosyal ortamları ve üstün güvenlik özellikleriyle sadece size ait ayrıcalıklı bir dünya...



*An exclusive world just for you with its large and comfortable apartment options just like an architectural work of art as well as with its social environments and outstanding security features...*







İSTANBUL'UN İNCİLERİ HER AN SİZİNLE

*Live next to the pearls of Istanbul...*





Katalogta yer alan tüm görsel materyaller tasvir ve bilgi amaçlı hazırlanmış olup, Değ M2Yenilik İstek gereksinimler alınma halinde Enisak Konut, ÇYD A.Ş. ana şirketi projeyi uygulama aşamasında herhangi bir değişiklik yapıma hakkına sahiptir. İzmit olarak oluşturulmuş, geliştirilmiş ya da diğer amaçlar için kullanılması hukuken ağıyandır. All the visual materials contained in the catalog have been prepared for presentation and information purposes and in case of any technical requirements, Değ M2Yenilik has the right to make any changes deemed necessary during the implementation of the project by the approval of the İmit (Edite Resimlendirme) ŞTİ.Ş. Unauthorised reproduction, copying or use elsewhere are unlawful.



Katalogta yer alan tüm görsel materyaller tasvir ve bilgi amaçlı hazırlanmış olup, Değ M2Yenilik İstek gereksinimler alınma halinde Enisak Konut, ÇYD A.Ş. ana şirketi projeyi uygulama aşamasında herhangi bir değişiklik yapıma hakkına sahiptir. İzmit olarak oluşturulmuş, geliştirilmiş ya da diğer amaçlar için kullanılması hukuken ağıyandır. All the visual materials contained in the catalog have been prepared for presentation and information purposes and in case of any technical requirements, Değ M2Yenilik has the right to make any changes deemed necessary during the implementation of the project by the approval of the İmit (Edite Resimlendirme) ŞTİ.Ş. Unauthorised reproduction, copying or use elsewhere are unlawful.



Katalogta yer alan tüm görsel materyaller tanıtım ve bilgi amaçlı hazırlanmış olup, Dağ MÇMenkul Değerler Geliştirme Yatırım Menkul Değerler A.Ş. projeyi tamamlama aşamasında gerekli görüldüğü değişikliklere yetkili kılınmıştır. İzmit olarak yapılması, uygulanması ya da benzer şekilde kullanılması hususları ağıyadır.  
All the visual materials contained in this catalog have been prepared for presentation and information purposes and in case of any technical requirements, Dağ MÇMenkul has the right to make any changes deemed necessary during the implementation of the project by the approval of the Board (Eskişehir Residence) ŞİT. Unauthorized reproduction, copying or use elsewhere are unlawful.



Yukarıdaki görsel formatı olup, yalnızca tanıtım amacıyla kullanılmaktadır.  
The visual above is representative and only used for display.

# BİR PROJE HAYAL EDİN

## *Imagine a project...*

ŞEHİRİN HIZLA BÜYÜYEN CAZİBE MERKEZİ KARTAL'DA ÖZEL BİR LOKASYONDA.  
LOCATED AT RAPIDLY DEVELOPING KARTAL'S VERY SIGNIFICANT PART.

*www*

Metro'dan deniz ulaşımına, ana arterlerden toplu taşımaya her türlü ulaşım imkânı yürüme mesafesinde. Üstelik birçok üniversite, hastane ve AVM de hemen yanı başında. Arka tarafında tüm doğal cazibesi ve tertemiz havasıyla Aydos Ormanı bulunurken önünde ise en alt katlardan itibaren sere serpçe uzanan adalar ve deniz manzarası tabloyu tamamlıyor. Başkaları buna doğru yatırım, biz ise çocuklarınıza aktarılacak değerli bir yaşam diyoruz.

*All the transportation facilities from subway to the sea side, and main arterial roads to the public transportation are within walking distance. Additionally, the top universities, hospital and malls are located at close proximity. At the back side, Aydos Forest is situated with all its charm and clean air, while at the front side the vast sea view beginning from the ground floors completes the tableau. While others call this "the right investment", we call this "a precious life to be leaved to our children as a legacy".*





# BİR DEĞER HAYAL EDİN

## *Imagine a gain...*

İSTANBUL'UN PRİM POTANSİYELİ YÜKSEK BİR BÖLGESİNDE.

AT THE AREA OF HIGH POTENTIAL OF ISTANBUL FOR PREMIUM.

Kartal-Sabiha Gökçen Havalimanı aksında, Emlak Konut güvencesi, fiyatları ve konseptiyle, bölgenin dikkat çeken ve özel projesinde, yarın değil, bugünden kazanacaksınız.



*Thanks to its location on the Kartal-Sabiha Gökçen Airport route, the guarantee of Emlak Konut as well as its prices and concept, you will start to make profit today in this charming project of the area, not tomorrow.*

# BİR NOKTA HAYAL EDİN

## *Imagine a dream location...*

KARTAL'IN MERKEZİNDE, SABIHA GÖKÇEN HAVALİMANI'NA ÇOK YAKIN BİR LOKASYONDA; AVM'LERE, OKULLARA, HASTANELERE VE SOSYAL ÇEKİM MERKEZLERİNE YÜRÜME MESAFESİNDE...

LOCATED AT THE HEART OF KARTAL, IN VERY CLOSE PROXIMITY TO SABIHA GÖKÇEN AIRPORT; IN WALKING DISTANCE TO MALLS, SCHOOLS, HOSPITALS AND SOCIAL ATTRACTION CENTRES ...

TEM ve E-5 sadece 5 dakika...  
5 minutes to TEM and E-5...

Metroya sadece 4 dakika...  
4 minutes to metro...

Kartal ve Pendik İDO iskelelerine sadece 15 dakika...  
15 minutes to Kartal and Pendik İDO (sea buses)...

Kartal Adalet Sarayı'na sadece 10 dakika...  
10 minutes to Kartal Courthouse...

Metro ile Kadıköy'e sadece 32 dakika...  
32 minutes to Kadıköy by metro...

Sabiha Gökçen Havalimanı'na sadece 15 dakika...  
15 minutes to Sabiha Gökçen Airport...

Metro ile Taksim'e sadece 55 dakika...  
55 minutes to Taksim by metro...

Tual Adalar, E5 ve E6 çevre yollarının yanında konumlanırken, deniz taşımacılığı, metro ve diğer toplu taşıma kanallarına yakın konumu ile de lokasyon değerini katlıyor.

While Tual Adalar is situated near E5 and E6 peripheral roads, it increases its location value with its close location to the sea transport, subway and the other public transportation channels.





BİR ORMAN HAYAL EDİN

*Imagine a forest...*

**TUAL ADALAR'DA, HER MEVSİM FARKLI BİR GÖRSEL ŞÖLEN  
SUNAN AYDOS ORMANI YANI BAŞINIZDA...**

**OFFERING A DIFFERENT VISUAL FEAST FOR EVERY SEASON,  
AYDOS FOREST IS JUST BESIDE YOU...**

İster eşinizle gün batımında romantik bir yürüyüşe çıkın, ister ormanın içindeki göl kenarında piknik yapın... İstanbul'un yüksek noktalarından biri olan Aydos Ormanı'ndan çam kokuları içinde İstanbul'u kuş bakışı izlerken, adaların huzur veren manzarası içinize dolsun.



*Go on a romantic walk with your spouse at the sunset, or have a picnic near the lake in the forest... While watching Istanbul with an aerial viewpoint, smelling the pinewood odour from Aydos Forest - one of the high points of Istanbul, the peaceful view of the Islands will give you joy.*

# BİR EV HAYAL EDİN

## *Imagine a house...*

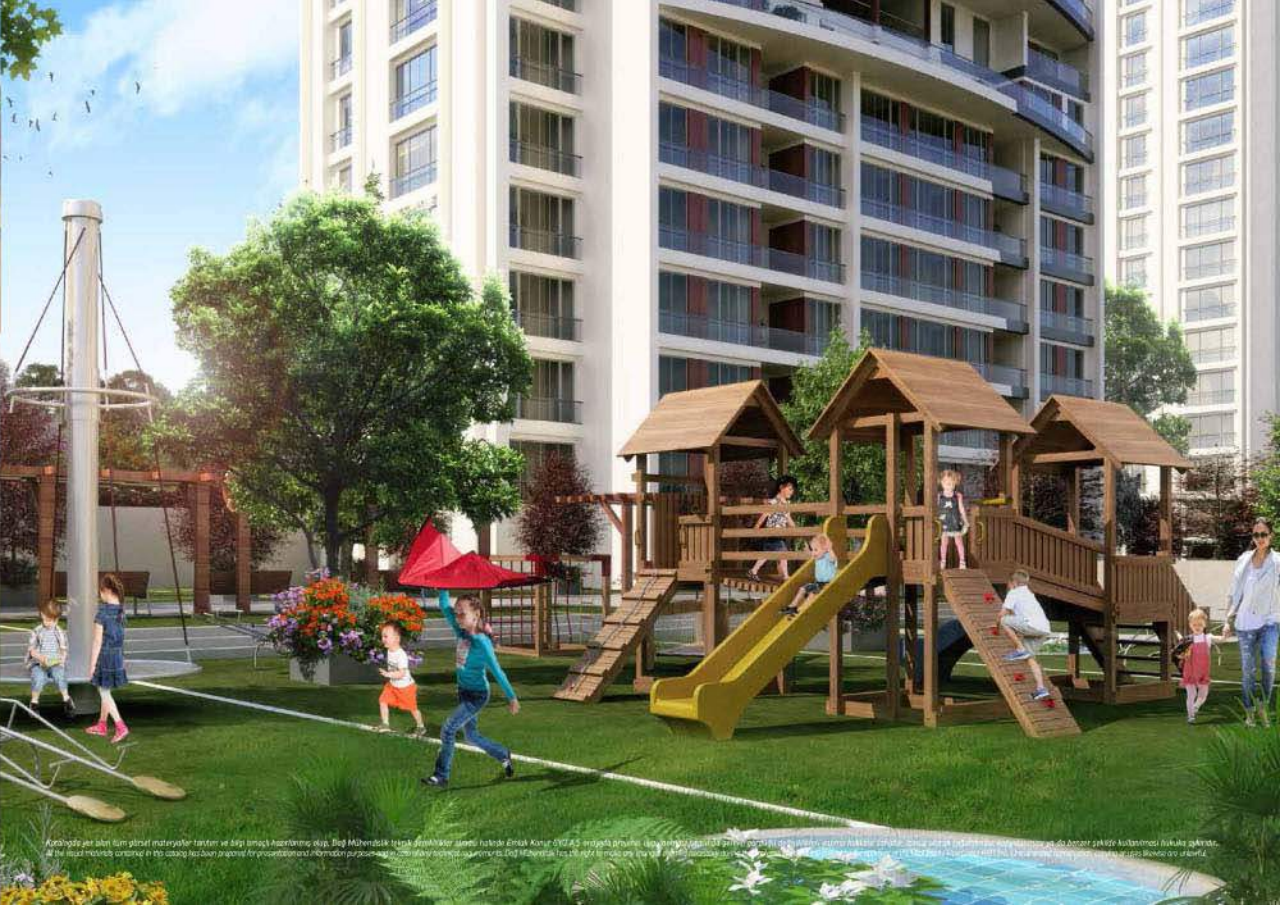
1+1, 2+1, 3+1 ve 4+1 DAİRE SEÇENEKLERİYLE,  
YÜKSEK YAŞAM STANDARTLARINI KONFOR VE ESTETİKLE BULUŞTURAN.  
LIFE STANDARDS MEET COMFORT AND AESTHETICS WITH THE APARTMENT  
CHOICES OF 1 BEDROOM, 2 BEDROOMS, 3 BEDROOMS VE 4 BEDROOMS.

Dairelerin kendilerine ait balkonlarından panoramik adalar manzarasının keyfini, arka tarafta mis gibi esintisi ve tertemiz havasıyla Aydos Ormanı tamamlıyor.

*Aydos Forest with its fragrant breeze at the back side and clean air completes the pleasure of the panoramic view of the islands from the apartments' own balconies.*

Rahat ve konforlu bir kullanım sunan geniş tasarımlı dairelerin yanı sıra size özel depo alanı hayatınızı kolaylaştıracak. **Tual Adalar**'da aracınız ise, içerisinde elektrikli araçlar için şarj ünitesi de bulunan özel otoparkınızda sizi bekliyor olacak.

*Along with the large designed apartments' comfortable and practical usage offer, storage space presented dedicatedly for every apartment will make your life easier; in the meanwhile your vehicle will be waiting for you in a specially assigned parking area at **Tual Adalar**.*



Konutun her alan için tüm gerekli materyaller, tavanlar ve diğer imalat hazırlanmış olup, Baş Mühendislik teknik gereklilikler alınmış halde Emlak Konut, DYO A.Ş. projeye ilişkin uygulamaları sırasında gerekli görüldüğü değişiklikleri yapma hakkına sahiptir. İzniyle olarak değiştirilmesi, kopyalanması, yayımlanması ya da başka şekilde kullanılması hukuken yasaktır.  
All the usual materials, ceiling and other construction materials are prepared in advance. Baş Mühendislik has the right to make any changes deemed necessary during the implementation of the project by the approval of the Real Estate Investor ESKİT A.Ş. All unauthorized reproduction, copying or dissemination is prohibited.

Konutun her alan için tüm gerekli materyaller, tavanlar ve diğer imalat hazırlanmış olup, Baş Mühendislik teknik gereklilikler alınmış halde Emlak Konut, DYO A.Ş. projeye ilişkin uygulamaları sırasında gerekli görüldüğü değişiklikleri yapma hakkına sahiptir. İzniyle olarak değiştirilmesi, kopyalanması, yayımlanması ya da başka şekilde kullanılması hukuken yasaktır.  
All the usual materials, ceiling and other construction materials are prepared in advance. Baş Mühendislik has the right to make any changes deemed necessary during the implementation of the project by the approval of the Real Estate Investor ESKİT A.Ş. All unauthorized reproduction, copying or dissemination is prohibited.





KALİTELİ MALZEME VE ESTETİK TASARIMLARI BİR ARAYA GETİREN ANKASTRE MUTFAKLARDA,  
PAYLAŞILACAK LEZİZ VE KEYİFLİ ANLAR SİZİ BEKLİYOR.

*In the encastered kitchens bringing the quality material together with the aesthetic designs,  
delicious and joyous moments will be waiting for you.*

Katalogta yer alan tüm görsel materyaller tanıtım ve bilgi amaçlı hazırlanmış olup, Dağ Mühendislik teknik gereklilikler olması halinde Emlak Konut GYO A.Ş. projeye projeleri uygulanması sırasında gerekli görüldüğü değişiklikler yapma hakkına sahiptir. İzniyle olarak çoğaltılması, kopyalanması ya da benzer şekilde kullanılması hukuken yasaktır.  
All the visual materials contained in this catalog has been prepared for presentation and information purposes and in case of any technical requirements, Dağ Mühendislik has the right to make any changes deemed necessary during the implementation of the project by the approval of the Real Estate Resident GYO Inc. Unauthorised reproduction, copying or uses likewise are unlawful.



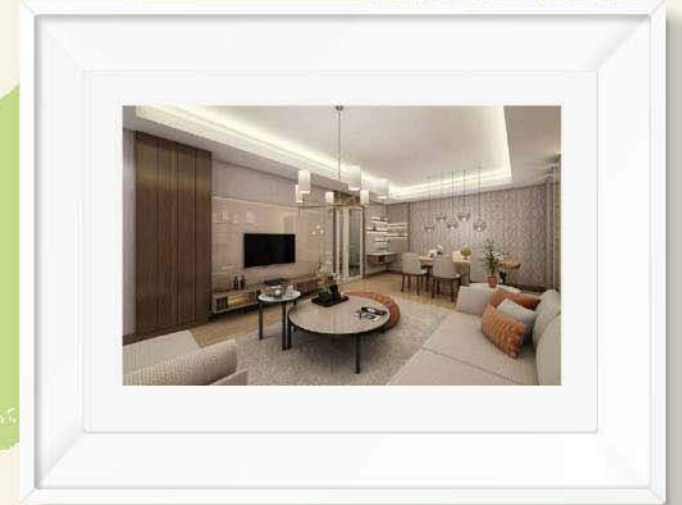
Katalogta yer alan tüm görsel materyaller tanıtım ve bilgi amaçlı hazırlanmış olup, Dağ Mühendislik teknik gereklilikler olması halinde Emlak Konut GYO A.Ş. projeye projeleri uygulanması sırasında gerekli görüldüğü değişiklikler yapma hakkına sahiptir. İzniyle olarak çoğaltılması, kopyalanması ya da benzer şekilde kullanılması hukuken yasaktır.  
All the visual materials contained in this catalog has been prepared for presentation and information purposes and in case of any technical requirements, Dağ Mühendislik has the right to make any changes deemed necessary during the implementation of the project by the approval of the Real Estate Resident GYO Inc. Unauthorised reproduction, copying or uses likewise are unlawful.



Katalogta yer alan tüm görsel materyaller tanıtım ve bilgi amaçlı hazırlanmış olup, Dağ Mühendislik teknik gereklilikler olması halinde Erişik Kanat GYO A.Ş. ana projeye projeyi uygulaması sırasında gerekli görüldüğü değişiklikler yapma hakkına sahiptir. İzinsiz olarak çoğaltılması, kopyalanması ya da benzer şekilde kullanılması hukuka aykırıdır.  
All the visual materials contained in this catalog has been prepared for presentation and information purposes and in case of any technical requirements, Dağ Mühendislik has the right to make any changes deemed necessary during the implementation of the project by the approval of the Real Estate Resident RDT Inc. Unauthorised reproduction, copying or uses likewise are unlawful.



Katalogta yer alan tüm görsel materyaller tanıtım ve bilgi amaçlı hazırlanmış olup, Dağ Mühendislik teknik gereklilikler olması halinde Erişik Kanat GYO A.Ş. ana projeye projeyi uygulaması sırasında gerekli görüldüğü değişiklikler yapma hakkına sahiptir. İzinsiz olarak çoğaltılması, kopyalanması ya da benzer şekilde kullanılması hukuka aykırıdır.  
All the visual materials contained in this catalog has been prepared for presentation and information purposes and in case of any technical requirements, Dağ Mühendislik has the right to make any changes deemed necessary during the implementation of the project by the approval of the Real Estate Resident RDT Inc. Unauthorised reproduction, copying or uses likewise are unlawful.



BİR TATİL HAYAL EDİN

*Imagine a vacation...*



İSTANBUL'UN  
YEMYEŞİL  
PİKNİK ALANI  
AYDOS ORMANI

THE GREEN  
AREA OF  
İSTANBUL,  
AYDOS FOREST

İSTANBUL'UN FARKLI PİKNİK ALANLARI SİZE ORMANI,  
DENİZİ VE DOĞAYI SUNABİLİR... AMA HER BİRİNE ULAŞMAK UZUN YOLCULUKLAR DEMEKTİR.

DIFFERENT PICNIC AREAS OF İSTANBUL CAN OFFER YOU THE FOREST,  
SEA AND NATURE... BUT ARRIVING TO THEM MEANS LONG TRAVELS.

**Tual Adalar**'da ise deniz manzarasıyla  
süslenen Aydos Ormanı evinize sadece birkaç  
adım uzaklıkta.

Dilerseniz tertemiz havasıyla yeşilliklerin içinde,  
aileniz ve dostlarınızla lezzetli ve keyifli anlar  
yaşayın. Dilerseniz sahile inip adalar manzarasına  
nazır çayınızı yudumlayın. Çocuklarınız  
keyifli ve güvenli oyun alanlarının tadını çıkarırken  
özel olarak tasarlanmış peyzaj alanları ile  
süslenmiş evinizin yanı başında doğayla iç içe  
olmanın keyfini yaşayın...

*At Tual Adalar, sea view ornamented Aydos Forest  
is short of a few paces to your home.*

*If you wish, live delicious and joyous moments in the  
clean air and greens with your family and friends.  
Or sip your tea while facing the islands view. Enjoy  
being inside the nature near your home decorated  
with landscape areas, while your children enjoy the  
joyous and safe play grounds...*



Katalogta yer alan tüm görsel materyaller tasvir ve bilgi amaçlı hazırlanmış olup, Dağ MÇYemlilik teknik gereklilikler alması halinde Enisak Konut, ÇYD A.Ş. projeyi program uygulanması amacıyla gerekli görüldüğü değişiklikleri yapmaya haklıdır. İzmit olarak çalıştırılmaz, çoğaltılması ya da başka şekilde kullanılmasını haklıdır. İzmit olarak çalıştırılmaz, çoğaltılması ya da başka şekilde kullanılmasını haklıdır.

Katalogta yer alan tüm görsel materyaller tasvir ve bilgi amaçlı hazırlanmış olup, Dağ MÇYemlilik teknik gereklilikler alması halinde Enisak Konut, ÇYD A.Ş. projeyi program uygulanması amacıyla gerekli görüldüğü değişiklikleri yapmaya haklıdır. İzmit olarak çalıştırılmaz, çoğaltılması ya da başka şekilde kullanılmasını haklıdır. İzmit olarak çalıştırılmaz, çoğaltılması ya da başka şekilde kullanılmasını haklıdır.



# BİR YUVA HAYAL EDİN

## *Imagine a home...*

İÇİNDE MUTLU ANNELERİN, BABALARIN VE ÇOCUKLARIN YAŞADIĞI, ALABİLDİĞİNE  
HUZUR VE GÜVEN DOLU BİR ORTAM...

A PEACEFUL AND TRUSTING ENVIRONMENT IN WHICH  
HAPPY PARENTS AND CHILDREN LIVE...

Sabah ormanda yürüyüş, ardından adalar manzarasına karşı ailenizle birlikte keyifli bir kahvaltı... Çocukların okuldan çıkıp havuza atladıkları, yaşlarıyla birlikte oyun alanlarında doyasıya eğlendikleri, kendilerini keşfederek büyüdüğü bir ortam.

Burası **Tual Adalar**... Ailenizle birlikte olmak istediğiniz yer...

A place you can have a blissful breakfast facing the islands view with your family, after a walk in the forest. A place children jump into the pool after school, grow up finding themselves while having good times with their peers in repletion in a green surrounding.

This is **Tual Adalar**... The place you and your family wants to be at...



## TUAL ADALAR'DA SPOR HAYATINIZIN BİR PARÇASI HALİNE GELECEK. *Sports will be a part of your life in Tual Adalar.*

Orman ve adalar manzarası planladığınız sağlıklı yaşama geçmek için sizi motive edecek.

**Fitness center, kapalı yüzme havuzu,** spordan sonra rahatlayabileceğiniz ya da yoğun bir günün ardından stres atabileceğiniz **sauna, dinlenme odası, buhar odası, jakuzi** gibi ayrıcalıklar kendinizi özel hissettirecek.

*Forest and the islands view motivate you to turn your life to the healthy one you planned.*

**Fitness center, indoor pool, steam room** that you can relax in after the work out or blow off steam after a busy day, **recreation room, sweat room, hot tub** privileges make you feel special.



Yükarıdaki görsel temsilî bir yapılaşma tasarımları amaçlıdır.   
The visual above is representative and only used for display.



Kutuluğa yer alan tüm görsel materyaller tanıtım ve bilgi amaçlıdır.   
All the visual materials contained in this catalog has been prepared for presentation and information purposes and in case of any technical modification, Doğal Mücadele has the right to make any changes deemed necessary during the implementation of the project by the approval of the Ministry of Environment, Urbanization and Climate Change.



# GÜVENLİ BİR DÜNYA HAYAL EDİN

## *Imagine a safer world...*

Her detayı sizin için planlayan profesyonel güvenlik anlayışı ile **Tual Adalar**'da yaşadığınız mekânlar huzur ve mutluluğun adresi olacak.

7/24 çalışan kamera sistemi, yangın ve duman uyarı sensörleri ve profesyonel güvenlik ekibi ile huzur dolu bir ortamda yaşayacağınız mutlu anlar için her detay **Tual Adalar**'da emin ellerde.

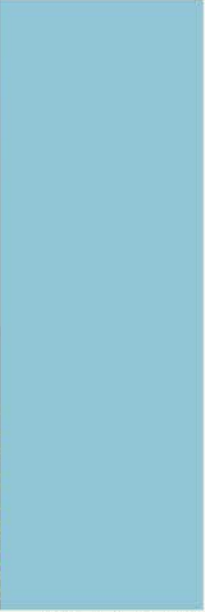
*With the professional safety mentality planned especially for you, the places you live in at **Tual Adalar** will be the address of peace and happiness.*

*All risks and possibilities are under control for your happy moments in a peaceful environment with the 24/7 working camera system, fire and smoke warning sensors and professional security team at **Tual Adalar**.*





Katalogta yer alım tüm görsel materyaller tanıtım ve bilgi amaçlı hazırlanmış olup, Değ Mühendislik teknik gereklilikler silmsu halinde Emlak Konut GYO A.Ş. ana projte projeyi uygulama amacında gerekli görüldü değıllikler yapma hakkına sahiptir. İzmsuz olarak çoğaltılmıms. İlgisizlikmsuz ya da benzer şekilde kullanılması hukuka aykırıdır.  
All the visual materials contained in this catalog has been prepared for presentation and information purposes and in case of any technical requirements, Değ Mühendislik has the right to make any changes deemed necessary during the implementation of the project by the approval of the Real Estate Residential RDT Inc. Unauthorized reproduction, copying or uses likewise are unlawful.



Katalogta yer alım tüm görsel materyaller tanıtım ve bilgi amaçlı hazırlanmış olup, Değ Mühendislik teknik gereklilikler silmsu halinde Emlak Konut GYO A.Ş. ana projte projeyi uygulama amacında gerekli görüldü değıllikler yapma hakkına sahiptir. İzmsuz olarak çoğaltılmıms. İlgisizlikmsuz ya da benzer şekilde kullanılması hukuka aykırıdır.  
All the visual materials contained in this catalog has been prepared for presentation and information purposes and in case of any technical requirements, Değ Mühendislik has the right to make any changes deemed necessary during the implementation of the project by the approval of the Real Estate Residential RDT Inc. Unauthorized reproduction, copying or uses likewise are unlawful.



# YAŞAMINIZA DEĞER KATAN DETAYLAR

*Details enriching your life...*



Yukarıdaki görsel temsil olup yalnızca tanıtım amacıyla kullanılmıştır.  
The visual above is representative and only used for display.



Yukarıdaki görseller temsil olup yalnızca tanıtım amacıyla kullanılmıştır.  
The visual above are representative and only used for display.

## EMLAK KONUT GAYRİMENKUL YATIRIM ORTAKLIĞI A.Ş.

1953 yılında, bir ülkenin kentsel gelişme çalışmalarına öncülük edecek insanların yaşam kalitesini yükseltecek anlayış hayat buldu. İnşaat alanının köklü markası Emlak Konut'un, başarılarla dolu yolculuğu başladı. İnsan hayatına konfor katacak, çevreye duyarlı, modern kentler kurmak kurumsal vizyon olarak belirlendi. Bu temel amaçla birlikte Emlak Konut, sektörüne pek çok yenilik getiren uygulamaların mimarı oldu.

Emlak Konut, ülkemizin planlı kentleşmesinde örnek teşkil eden, iz bırakan projeler gerçekleştirdi. Bulunduğu semte ismini verecek büyüklükte ve dönemin en yenilikçi kentlerini inşa etti. Bu istikrarlı büyüme, ciddi bir dönüm noktasına beraberinde getirdi. Ve 2002 yılında Emlak Konut, gayrimenkul yatırım ortaklığına dönüştü. Bu dönüşüm aslında dev projelerin, ses getirecek atılımların ve daha büyük bir şirket olmanın habercisiydi. "Gayrimenkul Yatırım Ortaklığı" olmasıyla beraber Emlak Konut, tasarım alanında dünyada yankı bulan, çevreye duyarlı teknolojileri içinde barındıran, şehre değer katan niteliklerde projelerin ardında yer aldı. 2003 yılından itibaren 12 yıllık dönemde ise yaklaşık 121.000 bağımsız bölümün ihalesini gerçekleştirdi.

Emlak Konut, hızlı büyümesini taahhüt edecek, hedeflerini daha geniş ufuklara taşıyacak bir atılımla iki kez halka arz edildi. 2010 yılındaki ilk arz, Cumhuriyet tarihinin en büyük 5 halka arzı arasına girdi. 2013'teki ikinci halka arz ise son 5 yılda Avrupa'da gayrimenkul alanında yapılan en büyük halka arz oldu. Halka arzlarla büyüyen Emlak Konut, 3,8 milyar liralık ödenmiş sermayesi ve 30 Eylül 2015 itibarıyla ulaştığı 17,1 milyar liralık aktif toplamıyla Türkiye'nin en güçlü şirketleri arasındaki yeni daha da sağlamlaştırdı.

Emlak Konut kuruluşundan beri artan ivmesi, insan odaklı kurum felsefesi ve geldiği noktadaki konumu itibarıyla yarınları güçlü adımlarla yürüyor. Bu ülkenin gururuna anlacak, küresel oyuncusu olma hedefine her geçen gün biraz daha yaklaşıyor.

## EMLAK KONUT REAL ESTATE INVESTMENT COMPANY

*In 1953, a mentality that would lead the urbanization efforts of a country and improve the people's life quality was born. In that year, Emlak Konut, the deep-rooted brand of the construction industry, started its journey of success. The corporate vision was decided to build environmentally-sensitive modern cities that add comfort to human life. With this purpose, Emlak Konut became the architect of many innovative practices in the industry.*

*Emlak Konut delivered many projects leaving a good example and traces for planned urbanization in our country. It built the most innovative neighborhoods of its era with large projects so that even their surroundings were named after them. This stable growth brought up a significant milestone as well. In 2002, Emlak Konut turned into a real estate investment company. This transformation was the herald for the giant projects, barnburners and becoming an even bigger company. After the establishment of the real estate investment company, Emlak Konut initiated new projects that would have a broad repercussion in the world, embody environmentally-sensitive technologies and add value to the city. The number of units built and tendered reached 121.000 in 12 years as from 2003.*

*Emlak Konut went public twice, crowning its fast growth and taking its targets to wider horizons. The initial public offering which took place in 2010, ranked among the top 5 public offerings in the Republic's history. The second one, in 2013, became the greatest real estate public offering in the last 5 years in Europe. Growing with public offerings, Emlak Konut strengthens its place among the largest companies in Turkey with its paid-in capital of TRY 3.8 billion and its total value of assets of TRY 17.1 billion as of September 30, 2015.*

*Since its foundation, Emlak Konut has been taking firm steps towards the future with its increasing momentum, human-oriented corporate culture and its latest state. It is getting closer and closer to its goal of becoming Turkey's pride as a global player in the world.*

İnşaat sektöründe 24 yıldır faaliyet gösteren bir yapıya sahip olan Dağ Mühendislik, kent insanının "yeşille iç içe yaşama özlemini" göz önüne alarak Türkiye'nin çeşitli yerlerinde yeni yaşam biçimi sunan projeleri hayata geçiriyor.

1992'den bu yana şehirlerin kimliğini oluşturmada önemli rol oynayan Dağ Mühendislik, öncelikli değerleri olan çevreci, güvenli, kullanılabilir ve kaliteli projeleri zamanında hayata geçirme ilkesiyle hareket ediyor.

Dağ Mühendislik'in hayata geçirdiği projelerden konut alan sakinlerinin yanı sıra kentlerin de geleceğini düşünerek stratejilerini belirleyen Dağ Mühendislik, bugüne kadar 8.000 üzerinde konutu tamamlayarak binlerce aileyi ev sahibi yaptı. Ayrıca AVM, cadde mağazaları, öğrenci yurtları, oto galeri siteleri ve benzeri yapılar da yapmış olup katkıda bulunduğu şehirlerin marka kimliklerine katkıda bulunmuştur. Konya'nın lüks konut projeleri "Doğuşehir" ve "Floraşehir" i projelendiren Dağ Mühendislik, yine Konya'nın en büyük yaşam ve alışveriş merkezi "Novada Outlet Konya"yı hayata geçirdi.

Merkezi Konya olan Dağ Mühendislik, yatırımlarını şehir dışına taşıyarak ülke geneline yayılma politikası çerçevesinde İstanbul gayrimenkul pazarında da adından söz ettiriyor. İstanbul'da Emlak Konut GYO güvencesiyle projelendirilen dev yaşam şehri "Bahçekent Flora"nın inşaat çalışmaları hızla ilerlemeye devam ediyor. Bu projelerin yanı sıra Kartal'da Aydos Ormanı'na sırtını dayayan ve yine Emlak Konut ortaklığıyla hayat bulacak olan "Tual Adalar" projesinin inşaatına da devam eden Dağ Mühendislik, İstanbul'un gözde lokasyonlarında yeni yatırım hazırlıklarını sürdürerek sağlam adımlarla büyüyor.

Güvenilir, yenilikçi, gelişime açık, çağdaş, şeffaf ve istikrarlı duruşuyla çok tercih edilen inşaat ve gayrimenkul geliştirme markaları arasında yer alan Dağ Mühendislik; yapmış olduğu projelerle, bilgi ve tecrübesiyle ülke ekonomisine hizmet etmeye devam edecektir.

*Having been in the construction sector for 24 years, Dağ Engineering realized various projects in the various places of Turkey with the consideration of "urban people's longing for living in a green area".*

*Since 1992, having an important role in forming the identity of the cities, Dağ Engineering is acting with the principal of bringing into being the environmentalist, secure, utilizable and quality projects which are their primary values on time.*

*Considering the future of the cities along with the residents of Dağ Engineering projects and designating a strategy, Dağ Engineering made the thousands of families homeowners by having completed more than 8 thousand housings. Also it made contribution to the brand identities of cities by building shopping malls, street shops, student dormitories, auto gallery sites and similar structures. Dağ Engineering conceptualized the Project of "Doğuşehir" and "Floraşehir" which are luxury housing projects for Konya and brought into being the largest life and shopping centre of Konya "Novada Outlet Konya".*

*Dağ Engineering, whose centre is Konya, makes a name for itself in the İstanbul real estate market by moving its investments out of the city for the purpose of expansion policy. The construction works of the fantastic living project "Bahçekent Flora" designed with the guarantee of Emlak Konut GYO (REIT) continue to proceed rapidly. Along with these projects, Dağ Engineering, which trustfully steps ahead by investments at favourite locations in İstanbul, continues the construction of the "Tual Adalar" project, located behind the "Aydos Forest" in Kartal and will be realized under the joint venture of Emlak Konut.*

*Being one of the most preferred construction and real estate brands for its qualities like being reliable, innovator, open for improvement, modern, transparent and consistent attitude, Dağ Engineering will continue to serve the national economy via its projects, knowledge and experience.*



# ÇOCUĞUNUZUN GELİŞİMİNİ HAYAL EDİN

## *Imagine your child's development*



Tual Adalar'da her şey sizin ve ailenizin mutluluğu için düşünüldü. Geleceği devralacak minikler için de site içerisinde, profesyonel öğretmenler eşliğinde eğlenceli ve eğitici zamanlar geçirecekleri bir kreş bulunuyor. Erken yaşta eğitime başlayarak hem sosyalleşecekler hem de öğrenme becerilerini geliştirecekler. Hem de tüm bunları evlerinden çok uzaklaşmadan, güven içerisinde gerçekleştirecekler.

*Everything was considered for you and your family's happiness at Tual Adalar. There is a day care centre in the site for the little ones who will be taking over the future, to enjoy the time they have there with all the fun and educational activities in company with the professionals. They will both become socialized and increase their skills by starting the education in early ages. And on top of that, they can do all these things in safety, without going far away from their homes.*



Katalogta yer alan tüm görsel materyallerin telif hakları Emreli Azat İnşaat ve Yapı Mühürleşme İnşaat Mühendislik ve Proje Hizmetleri A.Ş.'ye aittir. Herhangi bir şekilde yayımlanması, çoğaltılması veya başka amaçlarla kullanılması, telif hakkı sahibinin önceden yazılı izni olmaksızın yasaktır. Tüm hakları saklıdır. Herhangi bir şekilde yayımlanması, çoğaltılması veya başka amaçlarla kullanılması, telif hakkı sahibinin önceden yazılı izni olmaksızın yasaktır.



Katalogta yer alan tüm görsel materyallerin telif hakları Emreli Azat İnşaat ve Yapı Mühürleşme İnşaat Mühendislik ve Proje Hizmetleri A.Ş.'ye aittir. Herhangi bir şekilde yayımlanması, çoğaltılması veya başka amaçlarla kullanılması, telif hakkı sahibinin önceden yazılı izni olmaksızın yasaktır. Tüm hakları saklıdır. Herhangi bir şekilde yayımlanması, çoğaltılması veya başka amaçlarla kullanılması, telif hakkı sahibinin önceden yazılı izni olmaksızın yasaktır.



Katılımda yer alan tüm görsel materyaller tanıtım ve bilgi amaçlı hazırlanmış olup, Etiler Mülhanelik Teknik Hizmetler ve İnşaat A.Ş. projeye ilişkin uygulamaları göstermek amacıyla genel olarak düzenlenmiştir. İşleme hakları saklıdır. Görsel olarak değişiklikler kaydedilmemiş ya da denetim sürecinde değişiklikler yapılmıştır. Katılımda yer alan tüm görsel materyaller tanıtım ve bilgi amaçlı hazırlanmış olup, Etiler Mülhanelik Teknik Hizmetler ve İnşaat A.Ş. projeye ilişkin uygulamaları göstermek amacıyla genel olarak düzenlenmiştir. İşleme hakları saklıdır. Görsel olarak değişiklikler kaydedilmemiş ya da denetim sürecinde değişiklikler yapılmıştır.



Katılımda yer alan tüm görsel materyaller tanıtım ve bilgi amaçlı hazırlanmış olup, Etiler Mülhanelik Teknik Hizmetler ve İnşaat A.Ş. projeye ilişkin uygulamaları göstermek amacıyla genel olarak düzenlenmiştir. İşleme hakları saklıdır. Görsel olarak değişiklikler kaydedilmemiş ya da denetim sürecinde değişiklikler yapılmıştır. Katılımda yer alan tüm görsel materyaller tanıtım ve bilgi amaçlı hazırlanmış olup, Etiler Mülhanelik Teknik Hizmetler ve İnşaat A.Ş. projeye ilişkin uygulamaları göstermek amacıyla genel olarak düzenlenmiştir. İşleme hakları saklıdır. Görsel olarak değişiklikler kaydedilmemiş ya da denetim sürecinde değişiklikler yapılmıştır.

# YERLEŞİM PLANI *Settlement Plan*



Katalogta yer alan tüm görsel materyaller tanıtım ve bilgi amaçlı hazırlanmış olup, Dağ MGHendislik İnceki gereklilikler olması halinde Erişik Karut. OYO A.Ş. anaaylık projeyi uygulamaması durumunda gerekli görüldüğü değışiklikleri yapma hakğine sahiptir. Ömize alarak çalışılmaması, kopyalanması ya da benzer şekilde kullanılması hukuka aykırıdır.  
All the visual materials contained in the catalog has been prepared for presentation and information purposes and in case of any technical requirements, Dağ MGHendislik has the right to make any changes deemed necessary during the implementation of the project by the approval of the Real Estate Residential RST'Nc. Unauthorized reproduction, copying or use elsewhere are unlawful.



Katalogta yer alan tüm görsel materyaller tanıtım ve bilgi amaçlı hazırlanmış olup, Dağ MGHendislik İnceki gereklilikler olması halinde Erişik Karut. OYO A.Ş. anaaylık projeyi uygulamaması durumunda gerekli görüldüğü değışiklikleri yapma hakğine sahiptir. Ömize alarak çalışılmaması, kopyalanması ya da benzer şekilde kullanılması hukuka aykırıdır.  
All the visual materials contained in the catalog has been prepared for presentation and information purposes and in case of any technical requirements, Dağ MGHendislik has the right to make any changes deemed necessary during the implementation of the project by the approval of the Real Estate Residential RST'Nc. Unauthorized reproduction, copying or use elsewhere are unlawful.



A BLOK  
1+1

Salon+Mutfak Living Room+Kitchen	18,32 m <sup>2</sup>	Kapalı Balkon Closed Balcony	4,76 m <sup>2</sup>
Giriş Holü Entrance Hall	3,25 m <sup>2</sup>	Açık Balkon 1 Open Air Balcony 1	7,31 m <sup>2</sup>
Yatak Odası Room	12,06 m <sup>2</sup>	Koridor Corridor	1,8 m <sup>2</sup>
Banyo Bathroom	3,39 m <sup>2</sup>	Çamaşır Nişi Laundry Niche	0,70 m <sup>2</sup>

Net Alan / Net Area 44,28 m<sup>2</sup>  
Net Alan + Açık Balkon / Net Area + Open Air Balcony 51,59 m<sup>2</sup>  
Satışa Esas Brüt Alan / Gross Area for Sale 75,43 m<sup>2</sup>



A BLOK TİP 3  
2+1

Giriş Holü Entrance Hall	6,11 m <sup>2</sup>	Koridor Corridor	3,20 m <sup>2</sup>
Salon+Mutfak Living Room+Kitchen	24,63 m <sup>2</sup>	Kapalı Balkon 1 Closed Balcony 1	7,02 m <sup>2</sup>
Oda Room	10,22 m <sup>2</sup>	Kapalı Balkon 2 Closed Balcony 2	7,42 m <sup>2</sup>
E. Yatak Odası P. Room	12,53 m <sup>2</sup>	Çamaşır Nişi Laundry Niche	0,60 m <sup>2</sup>
E. Banyo P. Bathroom	3,87 m <sup>2</sup>	Açık Balkon 1 Open Air Balcony 2	4,35 m <sup>2</sup>
Banyo Bathroom	4,07 m <sup>2</sup>	Açık Balkon 2 Open Air Balcony 2	7,98 m <sup>2</sup>

Net Alan / Net Area 79,67 m<sup>2</sup>  
Net Alan + Açık Balkon / Net Area + Open Air Balcony 92,00 m<sup>2</sup>  
Satışa Esas Brüt Alan / Gross Area for Sale 133,02 m<sup>2</sup>







**A BLOK TİP 2**  
**2+1**

Giriş Holü Entrance Hall	3,42 m <sup>2</sup>	Banyo Bathroom	4,75 m <sup>2</sup>
Salon+Mutfak Living Room+Kitchen	26,23 m <sup>2</sup>	Çamaşır Nişi Laundry Niche	0,60 m <sup>2</sup>
Oda Room	10,03 m <sup>2</sup>	Koridor Corridor	3,36 m <sup>2</sup>
E. Yatak Odası P. Room	12,58 m <sup>2</sup>	Kapalı Balkon Closed Balcony	8,58 m <sup>2</sup>
E. Banyo P. Bathroom	4,69 m <sup>2</sup>	Açık Balkon 1 Open Air Balcony 1	7,55 m <sup>2</sup>

Net Alan / Net Area **74,24 m<sup>2</sup>**

Net Alan + Açık Balkon / Net Area + Open Air Balcony **81,79 m<sup>2</sup>**

Satış Esas Brüt Alan / Gross Area for Sale **116,00 m<sup>2</sup>**



**B BLOK TİP 2**  
**3+1**

Giriş Holü Entrance Hall	5,42 m <sup>2</sup>	E. Banyo P. Bathroom	3,96 m <sup>2</sup>
Salon Living Room	23,59 m <sup>2</sup>	Banyo Bathroom	4,54 m <sup>2</sup>
Mutfak Kitchen	8,74 m <sup>2</sup>	Koridor Corridor	3,88 m <sup>2</sup>
Kapalı Balkon 2 Closed Balcony 2	8,44 m <sup>2</sup>	Çamaşır Nişi Laundry Niche	0,52 m <sup>2</sup>
Oda 1 Room 1	10,36 m <sup>2</sup>	Kapalı Balkon 1 Closed Balcony 1	9,94 m <sup>2</sup>
Oda 2 Room 2	8,48 m <sup>2</sup>	Kapalı Balkon 3 Closed Balcony 3	3,05 m <sup>2</sup>
E. Yatak Odası P. Room	12,39 m <sup>2</sup>	Kapalı Balkon 4 Closed Balcony 4	6,37 m <sup>2</sup>

Net Alan / Net Area **109,68 m<sup>2</sup>**

Net Alan + Açık Balkon / Net Area + Open Air Balcony **109,68 m<sup>2</sup>**

Satış Esas Brüt Alan / Gross Area for Sale **159,35 m<sup>2</sup>**





B BLOK TİP 1

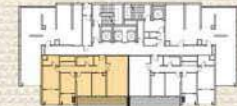
3+1

Giriş Holü Entrance Hall	5,88 m <sup>2</sup>	Kapalı Balkon 4 Closed Balcony 4	7,67 m <sup>2</sup>
Salon Living Room	24,00 m <sup>2</sup>	Açık Balkon Open Air Balcony	4,70 m <sup>2</sup>
Mutfak Kitchen	8,95 m <sup>2</sup>	E. Yatak Odası P. Room	12,24 m <sup>2</sup>
Kapalı Balkon 2 Closed Balcony 2	4,08 m <sup>2</sup>	E. Banyo P. Bathroom	4,40 m <sup>2</sup>
Oda 1 Room 1	10,31 m <sup>2</sup>	Banyo Bathroom	4,57 m <sup>2</sup>
Oda 2 Room 2	10,13 m <sup>2</sup>	Koridor Corridor	6,92 m <sup>2</sup>
Kapalı Balkon 1 Closed Balcony 1	8,39 m <sup>2</sup>	Çamaşır Nişi Laundry Niche	2,21 m <sup>2</sup>
Kapalı Balkon 3 Closed Balcony 3	4,99 m <sup>2</sup>		

Net Alan / Net Area 114,74 m<sup>2</sup>

Net Alan + Açık Balkon / Net Area + Open Air Balcony 119,44 m<sup>2</sup>

Satışa Esas Brüt Alan / Gross Area for Sale 171,69 m<sup>2</sup>



B BLOK TİP 3

3+1

Giriş Holü Entrance Hall	5,88 m <sup>2</sup>	Genel Banyo Bathroom	4,57 m <sup>2</sup>
Salon Living Room	27,36 m <sup>2</sup>	Koridor Corridor	6,85 m <sup>2</sup>
Mutfak Kitchen	9,93 m <sup>2</sup>	Çamaşır Nişi Laundry Niche	2,28 m <sup>2</sup>
Oda 1 Room 1	11,37 m <sup>2</sup>	Kapalı Balkon 1 Closed Balcony 1	7,67 m <sup>2</sup>
Oda 2 Room 2	10,13 m <sup>2</sup>	Kapalı Balkon 1 Closed Balcony 2	4,99 m <sup>2</sup>
E. Yatak Odası P. Room	12,24 m <sup>2</sup>	Teras Terrace	18,40 m <sup>2</sup>
E. Banyo P. Bathroom	4,40 m <sup>2</sup>		

Net Alan / Net Area 107,67 m<sup>2</sup>

Net Alan + Açık Balkon / Net Area + Open Air Balcony 126,07 m<sup>2</sup>

Satışa Esas Brüt Alan / Gross Area for Sale 177,83 m<sup>2</sup>





C BLOK TİP 1

2+1

Giriş Holü Entrance Hall	5,40 m <sup>2</sup>	E. Banyo P. Bathroom	3,70 m <sup>2</sup>
Salon Living Room	20,90 m <sup>2</sup>	Banyo Bathroom	3,84 m <sup>2</sup>
Mutfak Kitchen	7,97 m <sup>2</sup>	Koridor Corridor	3,20 m <sup>2</sup>
Kapalı Balkon 2 L. Closed Balcony 2	7,77 m <sup>2</sup>	Çamaşır Nişi Laundry Niche	0,52 m <sup>2</sup>
Oda Room	10,24 m <sup>2</sup>	Kapalı Balkon 3 Closed Balcony 3	5,42 m <sup>2</sup>
E. Yatak Odası P. Room	11,69 m <sup>2</sup>	Kapalı Balkon 1 Closed Balcony 1	5,40 m <sup>2</sup>

Net Alan / Net Area 86,05 m<sup>2</sup>

Net Alan + Açık Balkon / Net Area + Open Air Balcony 86,05 m<sup>2</sup>

Satışa Esas Brüt Alan / Gross Area for Sale 125,53 m<sup>2</sup>



D BLOK TİP 3

3+1

Giriş Holü Entrance Hall	5,53 m <sup>2</sup>	Koridor Corridor	7,05 m <sup>2</sup>
Salon Living Room	24,17 m <sup>2</sup>	Çamaşır Nişi Laundry Niche	2,15 m <sup>2</sup>
Mutfak Kitchen	8,71 m <sup>2</sup>	Kapalı Balkon 1 Closed Balcony 1	8,49 m <sup>2</sup>
Oda 1 Room 1	10,05 m <sup>2</sup>	Kapalı Balkon 2 Closed Balcony 2	4,16 m <sup>2</sup>
Oda 2 Room 2	9,18 m <sup>2</sup>	Kapalı Balkon 3 Closed Balcony 3	5,40 m <sup>2</sup>
E. Yatak Odası P. Room	11,81 m <sup>2</sup>	Kapalı Balkon 4 Closed Balcony 4	7,96 m <sup>2</sup>
E. Banyo P. Bathroom	4,34 m <sup>2</sup>	Açık Balkon Open Air Balcony	4,62 m <sup>2</sup>
Banyo Bathroom	4,57 m <sup>2</sup>		

Net Alan / Net Area 113,57 m<sup>2</sup>

Net Alan + Açık Balkon / Net Area + Open Air Balcony 118,19 m<sup>2</sup>

Satışa Esas Brüt Alan / Gross Area for Sale 159,78 m<sup>2</sup>, 160,85 m<sup>2</sup>, 158,60 m<sup>2</sup>





D BLOK

4+1

Giriş Holü Entrance Hall	8,49 m <sup>2</sup>	Koridor Corridor	6,45 m <sup>2</sup>
Salon Living Room	23,85 m <sup>2</sup>	Çamaşır Nişi Laundry Niche	1,55 m <sup>2</sup>
Mutfak Kitchen	10,04 m <sup>2</sup>	Kapalı Balkon 1 Closed Balcony 1	11,54 m <sup>2</sup>
Oda 1 Room 1	8,43 m <sup>2</sup>	Kapalı Balkon 2 Closed Balcony 2	7,44 m <sup>2</sup>
Oda 2 Room 2	9,39 m <sup>2</sup>	Açık Balkon 1 Open Air Balcony 1	7,73 m <sup>2</sup>
Oda 3 Room 3	8,00 m <sup>2</sup>	Açık Balkon 2 Open Air Balcony 2	3,82 m <sup>2</sup>
E. Yatak Odası P. Room	12,37 m <sup>2</sup>	Açık Balkon 3 Open Air Balcony 3	3,75 m <sup>2</sup>
E. Banyo P. Bathroom	4,30 m <sup>2</sup>	Açık Balkon 4 Open Air Balcony 4	4,78 m <sup>2</sup>
Banyo Bathroom	4,95 m <sup>2</sup>		

Net Alan / Net Area 116,80 m<sup>2</sup>

Net Alan + Açık Balkon / Net Area + Open Air Balcony 136,88 m<sup>2</sup>

Satışa Esas Brüt Alan / Gross Area for Sale D1-184,63 m<sup>2</sup>, D2-185,86 m<sup>2</sup>, D3-183,26 m<sup>2</sup>



Katalogta yer alan tüm görsel materyaller tanıtım ve bilgi amaçlı hazırlanmış olup, Değ. M2'lik birimlik teknik gereksinimler olması halinde Emlak Kanunu 610 A.Ş. ana sözleşme projeleri uygulanması sırasında gerekli görüldüğü değişiklikler yapılarak haklarına sahiptir. Öncü olarak değiştirilmesi, kaydedilmesi ya da benzer şekilde kullanılmasına hususla engellenmiştir.  
All the visual materials contained in the catalog have been prepared for presentation and information purposes and in case of any technical requirements, Değ. M2'lik has the right to make any changes deemed necessary during the implementation of the project by the approval of the Real Estate Residential PEST S. Unauthorised reproduction, copying or use thereof are unlawful.



**BAŞKALARI BUNA DOĞRU YATIRIM DİYOR,  
BİZ İSE “ÇOCUKLARIMIZA AKTARILACAK DEĞERLİ BİR YAŞAM” DİYORUZ.**  
*while other people call this a right investment,  
we call this “a precious life to be leaved to our children as a legacy.”*

Katağıdır yer alen tüm görsel materyallerin tamam ve bilgi amaçlı hazırlanmıştır. Kıp, Değ Mühendislik teknik gereklilikler istisna olarak Emlak Konut, ÇYD A.Ş. sözleşme hükümleri çerçevesinde gerçekleştirilen projeye ilişkin olarak hazırlanmıştır. Kopyalanması ya da benzer şekilde kullanılması hukuken qaktır.  
All the visual materials are prepared for presentation and information purposes and in compliance with technical requirements. Dağ Mühendislik has the right to make any changes deemed necessary during the implementation of the project by the request of the Real Estate Investor REIT Inc. Unauthorised reproduction copying or use is strictly prohibited.

**TUAL**  
— ADALAR —

