



Bahçekent

FLORA

BAHÇEKENT FLORA

DOĞA VE KENT

BİR ARADA!

Doğanın eşsiz zarafetinin her sabah sizi pencerenizde karşılayacağı hayallerinizdeki yaşam şimdi Bahçekent'te yükseliyor.

İzka İnşaat, Dağ Mühendislik ve Sitar İnşaat'ın bir araya gelerek, Emlak Konut ve TOKİ güvencesiyle inşa ettiği Bahçekent Flora; 45.000 m2 alan üzerinde 875 daireden oluşuyor.

Bölgenin yeni çekim merkezi olacak "Bahçekent Şehir Parkı" cepheli Bahçekent Flora; geniş peyzaj alanları, her anı eğlenceye dönüştüren sosyal ayrıcalıkları, kafeleri, restoranları ve ticari alanlarıyla sizleri İstanbul'un en doğal haline davet ediyor...



BAHÇEMİZ ŞEHİR PARKI'YLA YARIŞIYOR!

45 bin metrekarelik bir alan üzerinde inşa edilen Bahçekent Flora'nın %80'den fazlası yeşil alanlara ayrıldı. Bu yüzden biz Bahçekent Flora'yı anlatmak için "Toprağa dokunabileceğiniz bir yaşam" diyoruz. Yeşili, mavisi ve doğanın tüm güzellikleri şimdi sizin hayatınıza renk katmaya hazırlanıyor...



"Şehir Parkı alanı içerisindeki tesislerle ilgili görseller tanıtım amaçlı olup, EMLAK KONUT GYO A.Ş. Uygulama projesinde değişiklik gösterebilir."

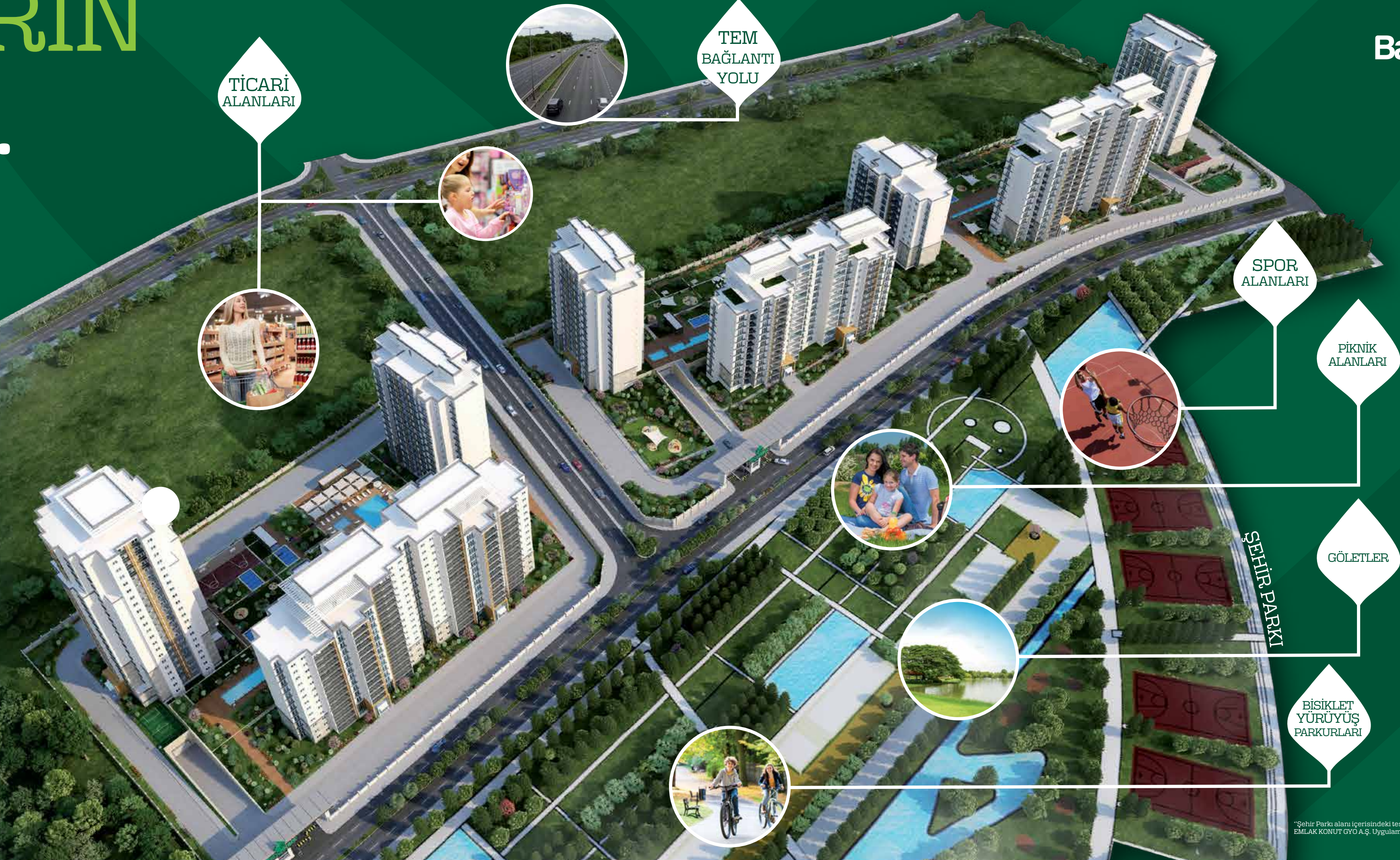


KAPINIZ ŞEHİR PARKI'NA AÇILIYOR!

İstanbul'un ilk Şehir Parkları'ndan biri olacak Bahçekent Şehir Parkı'na cepheli Bahçekent Flora size İstanbul'da yaşadığınızı adeta unutturacak! 162.500 metrekarelik Şehir Parkı ve hemen yanı başında yer alan 22.000 metrekarelik rekreasyon alanında dolaşırken veya pencerenizden seyrederken kendinizi İstanbul'un içinde saklı bir tatil köyünde hissedeceksiniz...

FARKLI TARZLARIN ORTAK ADRESİ...

1+1'den 4+1'e kadar farklı tipte daireler ve 11 kattan 22 kata kadar farklı yükseklikte bloklardan oluşan Bahçekent Flora'daki dairelerden biri mutlaka sizi yansıtıyor olacak! Bahçe teraslı ve yüksek katlarda açık teraslı daire seçenekleri de sunan Bahçekent Flora'da herkese göre bir daire var...



HER ŐEY

ELİNİZİN ALTINDA

Bahekent Flora'yı tam anlamıyla 6zel kılan ayrıcalık ise her t6rl6 g6ndelik ihtiyacınızı karŐılayacađınız alıŐveriŐ arŐısı... Bir yanınızda yeŐilin her tonu bir yanınızda alıŐveriŐin en keyiflisi... *Market, kuaf6r, eczane, kuru temizleme ve tabii ki kafeler, restoranlar hepsi kapınızın 6n6nde...*



ÖNÜNÜZDE SADECE YEŞİL VAR!

Bahçekent Flora'yı ayrıcalıklı kılan bir diğer özellik ise blokların birbirinin önünü kapatmayacak şekilde konumlandırılmış olması. Projemizdeki tüm bloklar Şehir Parkı manzarasına ya da yemyeşil peyzaj alanlarına bakıyor. "İstanbul'un ortasında mahalle sıcaklığında" bir hayat için tasarlanan peyzaj alanında sıcak komşuluk ilişkileri ve geleneksel mahalle kültürümüz yeniden canlanacak...





KONFOR BAŞTAN TASARLANDI!

Her odada güneş ışığından maksimum faydalanma ve fonksiyonel mekân vizyonuyla tasarlanan dairelerimizde sizin ve ailenizin rahatlığı için her ayrıntı düşünüldü... Bahçekent Flora'da birinci sınıf malzemeler kusursuz bir işçilikle bir araya geliyor, konfor yeni evinizde baştan tasarlanıyor...





BİZ BALKON DİYORUZ SİZ TERAS DİYE BİLİRSİNİZ

Burada balkonunuz sadece hava almaya değil, ailece oturup kahvaltı etmeye yetecek büyüklükte. Nerdeyse bir teras büyüklüğünde! Üstelik yaz-kış balkon keyfinizin devam etmesi için balkonunuzu dilediğiniz an kapatabileceğiniz şekilde yapıyoruz...





EĞLENCE VE SPORUN FLORASINI DEĞİŞTİRİYORUZ...

Yüzme havuzu, fitness center, saunalar, Türk Hamamı, basketbol sahası, kafe, vitamin bar, dinlenme alanları ve her anınıza keyif katacak daha pek çok ayrıcalık yeni evinizde sizleri bekliyor





Bahçekent
FLORA



Bahçekent
FLORA



HER AÇIDAN

ÇEVRECI BİR YAŞAM!

Otomatik atık geri dönüşüm sistemiyle hem konforlu hem de çevre duyarlılığı yüksek bir projeye imza atıyoruz. Bunun yanında Bahçekent Flora'daki ortak alanların bir kısmı güneş panelleriyle aydınlatılacak. Yeni eviniz her açıdan çevreci bir yaşam için yükseliyor...

OTOPARKTA YERİNİZİ HAZIRLADIK!

Bahçekent Flora'nın kapalı otoparklarında her daire için 1 araçlık park alanı inşa ediyoruz.
Misafirleriniz için açık otoparkları da unutmadık elbette!
Ayrıca kapalı otoparkınızın belli yerlerinde elektrikli araçlar için şarj üniteleri de yer alıyor...





ULAŞMASI ÇOK KOLAY

VAZGEÇMESİ ÇOK ZOR!

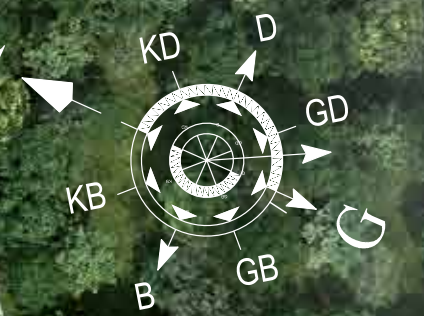
Tem Otoyolu üzerinde yer alan Bahçekent Flora'ya ulaşmak o kadar kolay ki! Üstelik fiyatıyla da ulaşması çok kolay... Tabii şimdilik! İstanbul'un ilk şehir parklarından birinin yanı başında, 3. Havalimanı ve Kuzey Marmara Otoyolu'na yakın konumuyla Bahçekent Flora her geçen gün değerine değer katacak...

Bugün Bahçekent Flora'da büyük bir yatırım için iyi bir gün!


Bahçekent
FLORA


T.C. BAŞBAKANLIK
TOKİ
TOPLU KONUT DARESİ BAŞKANLIĞI


EMLAK KONUT
GAYRİMENKUL YATIRIM ORTAKLIĞI A.Ş.
T.C. BAŞBAKANLIK TOKİ İSTİBAKIDIR



"Şehir Parki alanı içerisindeki tesislerle ilgili görseller tanıtım amaçlı olup, EMLAK KONUT GYO A.Ş. Uygulama projesinde değişiklik gösterebilir."



Sektörün en köklü kuruluşlarından Emlak Konut'un temelleri 1953 yılında atılmıştır. Kurulduğu günden itibaren daima Türkiye'yi modern yaşam alanlarıyla buluşturmayı ilke edinmiştir. İstanbul'da Ataköy, Ankara'da Oran ve Elvankent projeleri bu anlayışın en somut örnekleri olmuştur. Ayrıca bu projeler modern kent anlayışının Türkiye'deki ilk temsilcileri arasında yer almıştır. Emlak Konut, yıllar içinde kazandığı birikimi ve teknik altyapısı sayesinde birçok büyük projede, mühendislik ve müşavirlik ve kontrolörük desteği vermiştir.

2002 yılında Gayrimenkul Yatırım Ortaklığı'na dönüşen Emlak Konut, bugün Türkiye'nin en büyük gayrimenkul yatırım ortaklığı haline gelmiştir. Emlak Konut, devlet kurumu disipliniyle özel sektör anlayışının bir araya geldiği nadir örneklerden biridir. Bu yaklaşımla dünyadaki inşaat teknolojilerini yakından takip ederek, Türkiye'ye pek çok yenilik kazandırmıştır.

Emlak Konut, her yeni projesinde çitayı bir adım daha yukarılara taşıma gayretinden ödün vermemiş, 2005 yılından itibaren ürettiği ve ihalesini gerçekleştirdiği konut sayısı toplamda yaklaşık 84.000'e ulaşmıştır. Emlak Konut geldiği noktada hızlı büyümesini sürdürmek amacıyla 2010 yılında halka arz edilmiştir. Beklenenin üzerinde bir ilgi gören Emlak Konut halka arzıyla; yurtiçi bireysel yatırımcı talebinde Türkiye rekoru kırıldığı gibi, Cumhuriyet tarihinin en büyük 5 halka arzından biri gerçekleşmiştir.

Emlak Konut, hızlı yükselişle vizyonunu ve amaçlarını daha da yukarılara taşıyarak, sektöründe sadece Türkiye'nin değil, dünyanın önde gelen kuruluşlarından biri olmak için kararlılıkla çalışmaktadır.

www.emlakkonut.com.tr

Mimari Hizmetler: Özgüven Tasarım Mimarlık İnş. San.Tic. A.Ş.
Mekanik Müellifi: Soem Mühendislik Müş. Taah. Turz. Tic. Ltd. Şti.
Elektrik Müellifi: Tepas Mühendislik İnşaat San. ve Tic. Ltd. Şti.
Statik Müellifi: Yapı Teknik Proje Müşavirlik ve Mühendislik Ltd. Şti.

Hoşdere Cad. Bahçekent Emlak Konut Hoşdere 2. Etap Başakşehir / İSTANBUL
F. 0 212 607 01 33 | info@bahcekentflora.com

444 58 13
www.bahcekentflora.com

Bu katalog tanıtım amaçlıdır. Proje, konut büyüklükleri ve mahal listelerinde bir çelişki olduğu takdirde, uygulama projesi ve sözleşmedeki bilgiler esastır. İZKA İNŞAAT - DAĞ MÜHENDİSLİK - SITAR İNŞAAT, uygulama aşamasında gerekli gördüğü değişiklikleri yapma hakkını saklı tutmaktadır.



T.C. BAŞBAKANLIK
TOKE
TOPLU KONUT DİJİTAL BAŞKANLIK

EMLAK KONUT
GAYRİMENKUL YATIRIM ORTAKLIĞI A.Ş.
T.C. BAŞBAKANLIK TOKE İSTİRAKİDİR

Bahçekent
FLORA

"Şehir Parkı alanı içerisindeki tesislerle ilgili görseller tanıtım amaçlı olup, EMLAK KONUT GYO A.Ş. Uygulama projesinde değişiklik gösterebilir"

A. SİTE İÇİ GENEL İMALATLAR

1. Vaziyet planında belirtilen şekilde site çevresi güvenlik duvarları ile çevriliere araç ve yaya girişleri için güvenlik noktaları oluşturulacaktır. Araçların siteye girişleri ve çıkışları otomatik bariyer kontrollü OGS altyapısı ile sağlanacaktır. Site girişlerine güvenlik binası ve tak yapılacaktır.
2. Site içi araç ve yaya yolları ile açık ve/veya kapalı otoparklar yapılacaktır.
3. Engelli ve çocuk arabası sirkülasyonu da düşünülerek bina içi asansörlere ulaşım sağlanacak, sosyal tesis engelli ve çocuk arabası giirecek şekilde teşkil edilecektir.
4. Site içinde çevre duvarını ve/veya demir korkuluk/çitleri kontrol altında tutan güvenlik amaçlı kapalı devre kamera sistemi (CCTV) kurulacak, güvenlik merkezinden 7/24 saat izleme ve kayıt yapılacaktır.
5. Projesine uygun olarak dijital IP tabanlı renkli görüntülü interkom sistemi kurulacaktır. Daireler, blok girişi ve site girişi kapısı ile sesli ve görüntülü iletişim kurabilecektir.
6. Projesine ve yangın yönetmeliğine uygun olarak dijital adresli yangın algılama ve ihbar sistemi kurulacaktır.
7. Yangın yönetmeliğine göre çok katlı yüksek binalarda tüm bağımsız bölümlerde (Daire içleri antre, koridor,yatak odaları, ve salon için duman dedektörü, mutfak için ısı ve gaz dedektörü) adresli yangın algılama ve ihbar dedektörleri tesis edilecektir.
8. Tüm ortak alanlarda ve dairelerde %100 yedekli enerjiyi sağlayacak kapasitede jeneratör sistemi tesis edilecektir.
9. IEEC (Uluslararası Elektrik-Elektronik Standardı) hükümlerine uygun olarak topraklama ve yıldırımdan korunma tesisatı tesis edilecektir.
10. Mimari tasarım ve proje konseptine uygun olarak, ortak mahallerin elektrik ihtiyacına destek olacak ve idarenin uygun göreceği şekilde tasarlanan şebeke bağlantılı (on-grid) yenilenebilir enerji sistemleri yönetmelik ve şartnameye uygun olarak tesis edilecektir.
11. Proje kapsamında açık ve/veya kapalı yüzme havuzu inşa edilecektir. Havuza ait filtrasyon tesisatı, güneşlenme terasları, soyunma kabinleri, duşlar ve ayak dezenfeksiyon havuzu yapılacaktır.
12. Süs havuzları ve/veya yapay göletler biyolojik filtrasyonlu, dekoratif fiskiyeli, özel led aydınlatmalı olarak yapılacaktır.
13. Proje kapsamında kent mobilyaları, dinlenme alanları ve çocuk oyun grupları bulunacaktır. Sitenin bitkisel ve yapısal peyzajları onaylı projeye göre yapılacaktır.
14. Proje kapsamında basketbol ve/veya voleybol sahası yapılacaktır.
15. Park, bahçe, yürüme yolu aydınlatmaları ve yol aydınlatmaları projesine göre dekoratif tip aydınlatma direkleri ve ledli armatürler ile tesis edilecektir.
16. Projesine ve Şartnamesine uygun olarak, bloklarda otomatik atık geri dönüşüm sistemi tesis edilecektir.

B. BLOK GENELİNDE YAPILACAK İMALATLAR

1. Blokların dış cepelerinde, mimari projelerine uygun olarak cephe kaplama malzemeleri ve/veya dış cephe boya ları kullanılacaktır ve mantolama yapılacaktır.
2. Dış duvarlar izotüçla ve/veya blok tuğla ve/veya gazbeton, iç duvarlar ise tuğla duvar ve / veya gazbeton malzemeleri ile yapılacaktır.
3. Çatı, teras çatı olup su ve ısı yalıtımı yapıldıktan sonar seramik ve/veya doğal taş ve/veya dere çakılı uygulaması yapılacaktır.
4. Blok girişine her daire için posta kutusu yapılacaktır.
5. Blok bazında prizmatik modüler paslanmaz çelik su depoları ve/ veya betonarme, yedekli sıra pompalı, frekans konvertörlü, paket tip hidrofor grubu montajı yapılacaktır.
6. Konutlarda kullanım sıcak suyu, paslanmaz çelik eşanjörlü, istenilen sıcak su değerinde su çıkışı ayarlanabilen tipte daire girişi istasyonu (Sub-station) ile sağlanacaktır.
7. Onaylı projesine uygun olarak site içi içme suyu alt yapı tesisatı çekilecek, bloklar, sosyal tesisler, ticari üniteler, site girişi takları vb. tesislerin bağlantıları yapılacaktır.
8. Blokların pis su tesisatlarında mineral katkılı DIN 4102 ve DIN 4109'a uygun sessiz borular ve ekleme parçaları kullanılacaktır.
9. Mimari kat planlarında gösterilen yerlere Yangın Yönetmeliğine uygun şekilde yangın dolabı, itfaiye su alma ağı ve sprinkler montajı yapılacaktır.
10. Merkezi kaskad sistem (mini kazan ve/veya duvar tipi yoğunlaşma kazan) ısıtma tesisatı yapılacak olup, ısı gider

paylaşımı kalorimetre ile yapılacaktır. Konutlarda; banyo haricindeki mahallerde projesine uygun olarak kompakt ventilli PKP ve/veya PKKP tipi panel radyatörler , banyolarda ise kromajlı havlupan radyatörler kullanılacaktır.

11. Sabit kameralı, dijital keypadlı, LCD ekranlı, şifre ile kapı açma özelliğine sahip interkom ve zil paneli tesis edilecektir.
12. Projesine uygun şekilde aydınlatma sortisi dekoratif armatürü ile tesis edilecektir. Projesine uygun şekilde blok ismi aydınlatma sortisi armatürü ile tesis edilecektir.
13. Servis ve yangın merdivenlerine Projesine uygun olarak B tipi dekoratif armatürler tesis edilecektir. Armatürlerin devreye girmesi bu armatürden bağımsız tesis edilecek hareket dedektörleri ile olacaktır.
14. Bloklarda trafik hesabına ve yangın yönetmeliğine uygun sayıda ve hızda, TSE ve CE standartlarında acil kurtarma tertibatı olan asansörlerin temini ve montajı yapılacaktır.

C. DAİRE GENELİNDE YAPILACAK İMALATLAR

1. Daire girişi kapısı kapı kanadının iki yüzü, pervazı ve kasası MDF üzeri ahşap ve/veya PVC ve/veya laminat ve/veya lake boya kaplı olacak ve Aksesuarları ile beraber montajı yapılacaktır.
2. Daire iç kapıları; Mono blok dolu kapı ve/veya MDF üzeri ahşap kaplama ve/ veya laminat kaplama ve/veya lake boya ve/veya PVC kaplamalı camlı ve/veya camsız iç kapı kanadı, kasası, pervazı yapılacak ve madeni aksamı ile birlikte yerine takılacaktır.
3. Bağımsız bölümlerin tüm dış doğramaları PVC doğrama ve/veya Alüminyum doğrama + ısı kontrol kaplamalı çift cam yapılacaktır. Pencerelerden en az 1 adedi çift açılır yapılacaktır.
4. Bağımsız bölümlerin antrelerinde ahşap kaplama veya lake boyalı veya pvc kaplamalı portmanto/vestiyer dolabı yapılacaktır.
5. İki daireyi birbirinden ayıran ortak duvarların salon ve/veya odalara gelen kısımlarına ısı ve ses yalıtımı yapılacaktır.
6. Onaylı projesine uygun olarak site içi doğalgaz altyapı tesisatı çekilecek, bloklar, sosyal tesisler, ticari üniteler ve diğer doğalgaz tüketimi yapılacak olan tesislerin bağlantıları yapılacaktır.
7. Isıtma Tesisatı; Projesine uygun olarak kompakt ventilli panel radyatör montajı yapıp, yönetmeliklere uygun olarak mahal sıcaklığını asgari 15 °C olacak şekilde ayarlayabilen TS EN 215 ' e uygun termostatik vana ve/veya termostat takılacaktır.
8. Salona projesine uygun olarak split klima altyapı tesisatı (bakır boru ve drenaj) ile iç ve dış ünite montajı yapılacaktır.
9. Ebeveyn yatak odasında projesine uygun olarak split klima altyapı tesisatı (bakır boru ve drenaj) çekilecektir.
10. Elektrik, aydınlatma tesisatlarında; Projesine ve mimari teñriş alternatifine uygun yeterli sayıda TV priz sortisi tesis edilecektir. Projesine uygun olarak tavanda avize aydınlatma sortileri tesis edilecektir.
11. Projesine göre yeterli sayıda çocuk korumalı topraklı enerji priz sortisi tesis edilecektir.
12. Projesine göre yeterli sayıda telefon ve yeterli sayıda data priz sortileri tesis edilecektir.
13. TV tesisatı; Sistem 60 RF (20 PAL/BG kanal + 40 QAM (30 SD QAM + 10 HD QAM) Dijital buket, 30 Dijital (QPSK) Paket +FM QPSK-PAL/BG kanalını, 30 Dijital (QPSK) Paket yayını tek bir merkezde toplayıp, 47 ile 2400 MHz. aralığında karışık fiber-koaksiyal (HFC) veya alternatif olarak sadece koaksiyel yapıdaki Ultra Broadband (UBB) dağıtım şebekesine verecektir. Uygun receiverler kullanılarak şifreli yayınlar da izlenebilecektir.

YAPILACAK OLAN İMALAT ANTRE / İNŞAAT

DUVAR
Alçı sıva + plastik boya yapılacaktır.
DÖŞEME
Projesine ve detaylarına uygun olarak; ısı ve ses yalıtımı + şap + porselen seramik ve/veya granit seramik ve/veya laminat parke ve/veya laminat parke ve/veya masif parke yer kaplaması yapılacaktır.
TAVAN
Alçı sıva + plastik tavan boyası yapılacaktır.
ELEKTRİK
Antrede projesine uygun şekilde aydınlatma sortisi J1/J3 tipi armatürü ile tesis edilecektir.Koridor projesine uygun şekilde vavien aydınlatma sortisi J1 /J3 tipi armatürleri ile tesis edilecektir.Antrede renkli görüntülü interkom ünitesi montajı yapılacaktır.Koridorda projesine uygun genel kullanım amaçlı çocuk korumalı topraklı priz sortisi tesis edilecektir.

SALON / İNŞAAT

DUVAR
Alçı sıva + plastik boya yapılacaktır.
DÖŞEME
Projesine ve detaylarına uygun olarak; ısı ve ses yalıtımı + şap + laminat parke ve/ veya laminat parke ve/veya masif parke yapılacaktır
TAVAN
Alçı sıva + plastik tavan boyası yapılacaktır.
SÜPÜRGELİK
MDF üzeri ahşap kaplama ve/veya laminat kaplama ve/veya lake boya ve/veya PVC kaplama süpürgelik yapılacaktır.
KAPILAR
Mono blok dolu kapı ve/veya MDF üzeri ahşap kaplama ve/veya laminat kaplama ve/veya lake boya ve/veya PVC kaplamalı camlı iç kapı kanadı, kasası, pervazı yapılacak ve madeni aksamı ile birlikte yerine takılacaktır
KLİMA TESİSATI
Projesine uygun olarak split klima altyapı tesisatı (bakır boru ve drenaj) ile iç ve dış ünite montajı yapılacaktır.

MUTFAK / İNŞAAT

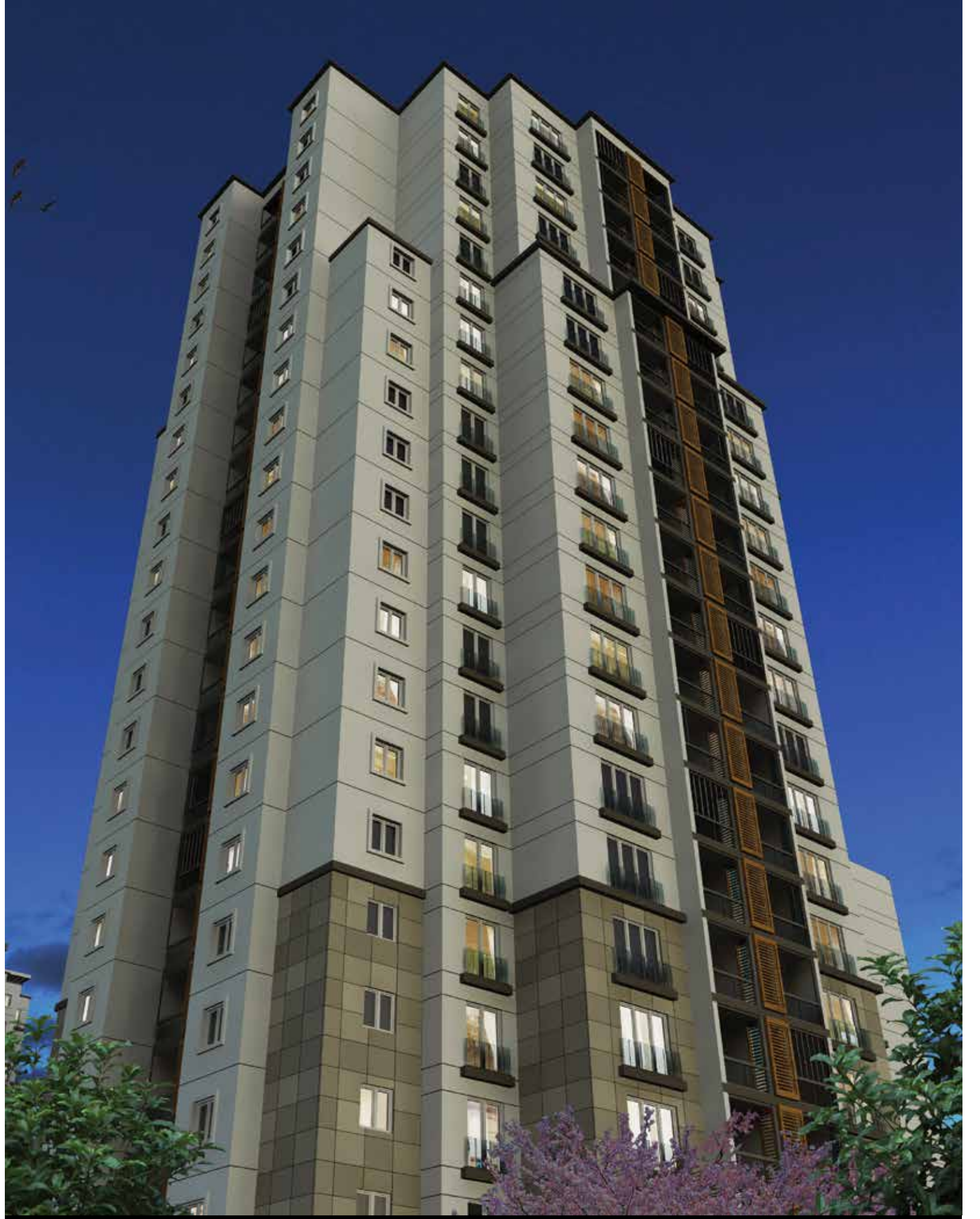
DUVAR
Alçı sıva + plastik boya yapılacaktır.
DÖŞEME
Projesine ve detaylarına uygun olarak; ısı ve ses yalıtımı + şap + porselen seramik ve/ veya granit seramik ve/veya laminat parke ve/veya laminat parke ve/veya masif parke yer kaplaması yapılacaktır.
TAVAN
Alçı sıva + plastik tavan boyası yapılacaktır.
SÜPÜRGELİK
MDF üzeri ahşap kaplama ve/veya laminat kaplama ve/veya lake boya ve/veya PVC kaplama süpürgelik yapılacaktır.
KAPILAR
Mono blok dolu kapı ve/veya MDF üzeri ahşap kaplama ve/veya laminat kaplama ve/veya lake boya ve/veya PVC kaplamalı camlı iç kapı kanadı, kasası, pervazı yapılacak ve madeni aksamı ile birlikte yerine takılacaktır
DOLAP
Corian ve/veya Akırlık ve/veya doğal granit ve/veya mermer ve/veya laminant tezgâh yapılacaktır. Tezgah ve üst dolap arası seramik ve/veya akrilik ve/veya granit kaplama ve/veya cam mozaik ve/veya fileli mermer ve/veya alüminyum kaplamalı mdflam yapılacaktır. Mutfak alt ve üst dolabı ahşap kaplama ve/veya lake ve/veya membran kaplama yapıp yerine monte edilecektir. Menteşeler frenli menteşe olacaktır, Alüminyum baza, Ayarlanabilir ayak yapılacaktır.
PİS SU TESİSATI
Eviye, çöp öğütücü ve bulaşık makinası için pis su tesisatı yapılacaktır.
TEMİZ SU TESİSATI
Eviye, bulaşık makinası için temiz su tesisatı yapılacaktır.
DOĞALGAZ TESİSATI
Projesine uygun olarak Ocak için doğalgaz tesisatı çekilip, ocak fleksi takılacaktır. veya elektrikli ocak kullanılacaktır.
Fleks ucuna kör tapa takılacaktır.
ISITMA TESİSATI
Projesine uygun olarak kompakt ventilli panel radiator montajı yapıp, yönetmeliklere uygun olarak mahal sıcaklığını asgari 15 °C olacak şekilde ayarlayabilen TS EN 215' e uygun termostatik vana ve/veya termostat takılacaktır.
EVIYE
Projesine uygun olarak tek gözlü damlalıklı ve/veya 1,5 gözlü damlalıklı ve/veya 1,5 gözlü damlalıksız paslanmaz çelik eviye montajı yapılacaktır.
EVIYE TESİSATI
Eviyeye monte edilebilir tipte, plastik sifonlu, tek gövde bataryalı eviye tesisatı montajı yapılacaktır.
MUSLUK
Bulaşık makinası için kromajlı rekorlu çamaşır musluğu montajı yapılacaktır.
ANKASTRE ÜRÜNLER
Projesine uygun olarak min. 500 m3/h. kapasiteli bacalı ve/veya karbon filtreli paslanmaz çelik davlumbaz, ankastre fırın, ve ocak montajı.
YANGIN TESİSATI
Yüksek binada projesine uygun olarak yangın sprinkleri montajı yapılacaktır.

WC-BANYO-EBEVEYN BANYO / İNŞAAT

DUVAR
Sıva + seramik kaplaması yapılacaktır.
DÖŞEME
Su yalıtımı + şap + seramik kaplaması yapılacaktır.
TAVAN
Yeşil alçıpan ve/veya alüminyum asma tavan yapılacaktır.
KAPILAR
Mono blok dolu kapı ve/veya MDF üzeri ahşap kaplama ve/veya laminat kaplama ve/veya lake boya ve/veya PVC kaplamalı camsız iç kapı kanadı, kasası, pervazı yapılacak ve madeni aksamı ile birlikte yerine takılacaktır.
Detay projesine uygun banyo dolabı ve dekoratif ayna takılacaktır.
Genel ve ebeveyn banyolarda kromajlı havlupan montajı yapılacaktır.
Projesine uygun olarak lavabo montajı yapılacaktır.
Kendinden rezervuarlı alafranga tuvalet taşı ve/veya gömme rezervuar ve asma klozet montajı yapılacaktır.
Prinçten kromajlı kağıtlık, bar ve/veya yuvralak havluluk ve ikili askılık montajı yapılacaktır. Wc'lerde askılık montajı yapılmayacaktır.
Projesine uygun ölçülerde akrilik küvet veya duş teknesi montajı yapılacaktır.
Projesine uygun ölçülerde 5mm. düz veya desenli temperli camdan duşakabin montajı yapılacaktır.
Telefon askısı ve el duşu ile birlikte, kireç kırıcı, minimum 3 fonksiyonlu komple takım banyo bataryası montajı yapılacaktır.

YATAK ODALARI / İNŞAAT

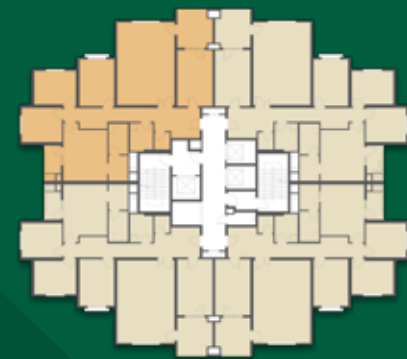
DUVAR
Alçı sıva + plastik boya yapılacaktır.
DÖŞEME
Projesine ve detaylarına uygun olarak; ısı ve ses yalıtımı + şap + laminat parke ve/ veya laminat parke ve/veya masif parke yapılacaktır.
TAVAN
Alçı sıva + plastik tavan boyası yapılacaktır.
SÜPÜRGELİK
MDF üzeri ahşap kaplama ve/veya laminat kaplama ve/veya lake boya ve/veya PVC kaplama süpürgelik yapılacaktır.
KAPILAR
Mono blok dolu kapı ve/veya MDF üzeri ahşap kaplama ve/veya laminat kaplama ve/veya lake boya ve/veya PVC kaplamalı camlı iç kapı kanadı, kasası, pervazı yapılacak ve madeni aksamı ile birlikte yerine takılacaktır.
ISITMA TESİSATI
Projesine uygun olarak kompakt ventilli panel radiator montajı yapıp, yönetmeliklere uygun olarak mahal sıcaklığını asgari 15°C olacak şekilde ayarlayabilen TS EN 215'e uygun termostatik vana ve/veya termostat takılacaktır.
YANGIN TESİSATI
Yüksek binada projesine uygun olarak yangın sprinkleri montajı yapılacaktır.
KLİMA TESİSATI
Ebeveyn yatak odasında projesine uygun olarak split klima altyapı tesisatı (bakır boru ve drenaj) çekilecektir_



DAİRE TİPİ 4+1 D

BRÜT: 187.17 m²
NET: 150.20 m²

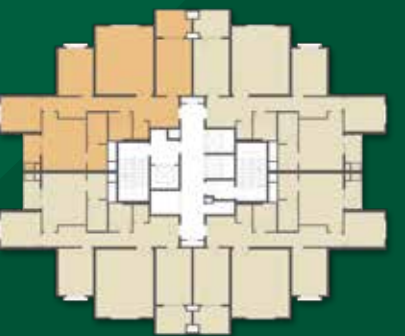
SALON	35.39 m ²
MUTFAK	14.80 m ²
ODA 1	12.15 m ²
ODA 2	10.66 m ²
ODA 3	10.33 m ²
E. YATAK ODASI	17.59 m ²
E.SOYUNMA ODASI	3.74 m ²
E.BANYO	4.50 m ²
WC	2.03 m ²
BANYO	4.78 m ²
HOL	10.86 m ²
GİRİŞ HOLÜ	9.40 m ²
BALKON 1	9.72 m ²
BALKON 2	4.25 m ²



DAİRE TİPİ 3+1 D

BRÜT: 163.02 m²
NET: 130.05 m²

SALON	28.95 m ²
MUTFAK	14.80 m ²
ODA 1	12.15 m ²
ODA 2	10.33 m ²
E. YATAK ODASI	17.59 m ²
E.SOYUNMA ODASI	3.74 m ²
E.BANYO	4.50 m ²
WC	2.03 m ²
BANYO	4.78 m ²
HOL	10.86 m ²
GİRİŞ HOLÜ	9.40 m ²
BALKON 1	6.67 m ²
BALKON 2	4.25 m ²



DAİRE TİPİ 3+1 C / c

BRÜT: 156.07-153.67 m²
NET: 117.91 m²

SALON	30.66 m ²
MUTFAK	12.00 m ²
ODA 1	11.17 m ²
ODA 2	11.69 m ²
E. YATAK ODASI	15.34 m ²
E. BANYO	3.77 m ²
BANYO	4.66 m ²
GİRİŞ HOLÜ	3.78 m ²
HOL	9.15 m ²
BALKON 1	4.14 m ²
BALKON 2	11.55 m ²



DAİRE TİPİ 3+1 C / B

BRÜT: 150.03-147.53 m²
NET: 112.54 m²

SALON	30.24 m ²
MUTFAK	12.00 m ²
ODA 1	11.17 m ²
ODA 2	11.69 m ²
E. YATAK ODASI	14.99 m ²
E. BANYO	3.77 m ²
BANYO	4.66 m ²
HOL	9.15 m ²
GİRİŞ HOLÜ	3.78 m ²
BALKON 1	6.95 m ²
BALKON 2	4.14 m ²



DAİRE TİPİ 3+1 C / A

BRÜT: 145.92-144.10 m²
NET: 110.38 m²

SALON	30.51 m ²
MUTFAK	12.29 m ²
ODA 1	11.48 m ²
ODA 2	11.07 m ²
E.YATAK ODASI	15.31 m ²
E.BANYO	4.00 m ²
BANYO	4.50 m ²
HOL	6.02 m ²
GİRİŞ HOLÜ	6.24 m ²
BALKON	8.96 m ²



DAİRE TİPİ 3+1 B

BRÜT: 146,38-145.46 m²
NET: 112.35 m²

SALON	30.01 m ²
MUTFAK	12.53 m ²
ODA 1	10.74 m ²
ODA 2	11.00 m ²
GİRİŞ HOLÜ	6.90 m ²
E.YATAK ODASI	15.02 m ²
E.BANYO	3.69 m ²
BANYO	5.10 m ²
HOL	6.67 m ²
BALKON	10.69 m ²



DAİRE TİPİ 2+1 B

BRÜT: 119,65 - 117,97 m²
NET: 90,75 m²

SALON	25,37 m ²
MUTFAK	11,63 m ²
ODA	12,09 m ²
E.YATAK ODASI	13,64 m ²
E.BANYO	3,64 m ²
BANYO	4,04 m ²
HOL	3,95 m ²
GİRİŞ HOLÜ	6,90 m ²
BALKON	9,49 m ²



DAİRE TİPİ 2+1 A

BRÜT: 109,82-108,70 m²
NET: 80,92 m²

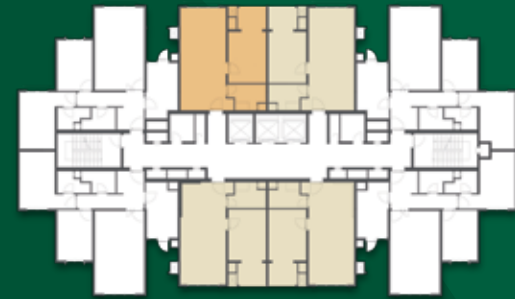
SALON	24,32 m ²
MUTFAK	10,00 m ²
ODA	10,53 m ²
YATAK ODASI	13,70 m ²
BANYO	3,79 m ²
E.BANYO	3,32 m ²
HOL	3,35 m ²
GİRİŞ HOLÜ	6,04 m ²
BALKON	5,87 m ²



DAİRE TİPİ 1+1 A

BRÜT: 66.20 - 64.89 m²
NET: 49.43 - 49.29 m²

YAŞAM ALANI	28.19 m ²
YATAK ODASI	11.46 m ²
BANYO	4.98 m ²
BALKON	4.80-4.66 m ²



İZKA İNŞAAT:

1988 yılında Ankara'da kurulmuş olan İzka, kuruluşundan beri süre gelen profesyonellik, yaratıcılık, dürüstlük ve pazarı geliştirme özellikleriyle istikrarlı bir büyüme göstererek üstlendiği taahhütleri zamanında ve beklenen kalite seviyelerinin üzerinde tamamlamıştır.

İZKA, kurulduğu günden bugüne Türkiye'nin her bölgesinde öncü ve örnek nitelikte, kaliteli, yenilikçi birçok projeye imzasını atmıştır. Yaklaşık 7.000 konutu tüketicilere başarıyla teslim etmenin yanı sıra, metro ve karayolu projeleri, üniversite binaları, hastaneler, okullar, restorasyon projeleri, AR-GE binaları, nitelikli kamu binaları, askeri yapılar gibi taahhütlerini başarıyla yerine getirmiştir. Sektörün köklü kuruluşlarından olan İZKA, gerçekleştireceği Bahçekent Flora projesi ile gelecek için yaşam alanları sunmaya devam etmektedir.

DAĞ MÜHENDİSLİK:

1992 yılında Konya'da faaliyete başlayan Dağ Mühendislik, kuruluşundan itibaren birçok prestijli projeyi başarı ile tamamlamış ve en kısa zamanda yaptığı işlerle sektörde öncü bir kimlik kazanmıştır.

Dağ Mühendislik, proje aşamasından başlayarak, geliştirme, mimari, yapım-üretim dahil anahtar teslimi, yüksek kalitede iş yapan bir inşaat firması olarak faaliyet göstermektedir.

Dağ Mühendislik, bugüne kadar inşa ettiği yaklaşık 1.500.000 metrekare alan üzerine 7.000'den fazla konutun yanı sıra AVM, Yurt, Ticaret Merkezleri ile bugün ortaklaşa gerçekleştireceği Bahçekent Flora projesi ile de sektörde kalıcılığını devam ettirmektedir. Dağ Mühendislik Bahçekent Flora projesi ile sağlam ve ilkeli duruşuyla yarınlara için daima hedef gözetmekte ve başarı yolunda emin adımlarla geleceği planlamaktadır.

SITAR İNŞAAT A.Ş.

1965 yılında ticari faaliyetlerine gıda sektörü ile başlayan Güzel Group, 50 yıla dayanan yolculuğunda değişimin hep bir adım önünde giderek; İnşaat, Turizm, Gayrimenkul, Sanayi ve Tarım Ürünleri Lisanslı Depoculuk alanlarında başarılarla imza atmıştır.

Güzel Group tüm faaliyetlerinde uluslararası standartlara uyum sağlamış, insan sağlığını ön planda tutmuş ve sürekli gelişim amacını gözetmiştir.

Güzel Group bünyesinde bulunan Sitar İnşaat, gerçekleştireceği 'Bahçekent Flora' projesinde temeli insana ve doğaya dayanan, çevre ile barışık yaşam alanları üretmeyi hedeflemektedir. Yarım asırlık deneyimi ve hizmet odaklı, kalite eksensiz, dürüstlük temelli anlayışıyla inşaat sektöründe emin adımlarla ilerlemektedir.





İZKA İNŞAAT - DAĞ MÜHENDİSLİK - SİTAR İNŞAAT / BAHÇEKENT FLORA
TOKİ İştiraki EMLAK KONUT GYO A.Ş. Kaynak Geliştirme Uygulamaları Kapsamında Yapılmaktadır.



Hoşdere Cad. Bahçekent Emlak Konut Hoşdere 2. Etap Başakşehir / İSTANBUL

T. 444 58 13 F. 0 212 607 01 33

www.bahcekentflora.com | info@bahcekentflora.com